

02	Alternadores
22	Automáticos de Arranque
22	Bobinas en Aceite
23	Bocinas
25	Destelladores
29	Impulsores de Arranque
33	Lámparas
38	Motor Forzador
41	Motores de Arranque
48	Placas de Rectificadores
50	Reguladores
53	Relé Micro
55	Relé Mini
63	Relé de Circuitos Impresos
64	Solenoides de Arranque
73	Temporizadores



## ALT 10289

Tensión: 24 V	Regulador: Interno	Depresor: NO	Polea: 8 canales	Sentido de giro: Horario
Corriente: 80 A	Ventilador: Interno	Tipo: NCB2	Diámetro polea: 62 mm	



### OEM

Renault:

5010589551

5010589555

7420409228 7420862899

Volvo:

11170134

11170321

20409228

20409240

20409420

20466315

20466317

20849349

20849350

20849351

20849352

3803639

85000626

### Renault

460 - E. Tech Magnum 12.8L (2007 - 2009)

500 - E. Tech Magnum 12.8L (2007 - 2009)

500 - Kerax 12.8L desde 2008

### Volvo

B12 - 12.1L (2001 - 2003)

B12B - 12.0L Dsl (2001 - 2006)

F - 9 380 9L (2002 - 2005)

FH12 - 12.0L Dsl (1999 - 2003)

FH12 - 12.1L Dsl (2004 - 2006)

FH16 - 16.0L Dsl (2004 - 2007)

FH400 - 12.8L Dsl (2006 - 2007)

FH440 - 12.8L Dsl (2006 - 2007)

FH480 - 12.8L Dsl (2006 - 2007)

FH520 - 12.8L Dsl (2006 - 2007)

FM12 - 12.1L Dsl (1998 - 2006)

FM360 - 12.8L Dsl (2005 - 2007)

FM400 - 12.8L Dsl (2005 - 2007)

FM440 - 12.8L Dsl (2005 - 2007)

FM480 - 12.8L Dsl (2005 - 2007)

FM9 - 9.0L Dsl (2002 - 2006)

Omnibus - 9L desde 2001

### Reemplazo

Bosch 0-986-046-290

Bosch 0-986-049-350

Bosch 0-986-047-440

Bosch 0-124-555-027

Bosch 0-124-555-017

Bosch 0-124-655-012

Bosch 0-124-655-019

Bosch 0-124-555-028

Bosch 0-124-655-008

Bosch 0-124-555-020

Bosch 0-124-555-009

REAL s.p.an 20101174

Unipoint ALT-2117A

## ALT 10290

Tensión: 24 V	Regulador: Interno	Depresor: NO	Polea: NO
Corriente: 80 A	Ventilador: Interno	Tipo: NCB1	Sentido de giro: Horario



### OEM

Fiat:  
75261183

### Mercedes Benz:

- 011-154-28-02
- 011-154-86-02
- 012-154-04-02
- 012-154-10-02
- 012-154-68-02
- 013-154-29-02
- 013-154-40-02
- 013-154-78-02
- 014-154-53-02
- 457-154-06-02
- A013-154-78-02
- A014-154-53-02

### Allis charmers

- 540 - 172 (1975 - 1977)
- 545 - 2900 (1972 - 1977)
- 605B - 2900 (1972 - 1977)
- 700 - 4203 (1973 - 1978)
- 700 - 4236 (1974 - 1978)
- 715 - 4203 (1974 - 1978)
- 715 - 4236 (1975 - 1977)
- 800 - 4203 (1974 - 1977)
- 800 - 4236 (1974 - 1977)
- AC-C100 - C F-245 (1975 - 1977)
- AC-C100 - C G230 (1975 - 1977)
- AC-C100 - D262 (1975 - 1977)
- AC-C100 - F-245 (1975 - 1977)
- AC-C100 - G230 (1974 - 1977)

### Chevrolet

- Blazer 2.0L (1983 - 1984)
- Blazer 5.0L (1983 - 1984)
- Blazer 5.7L (1981 - 1982)
- Blazer 6.2 L (1982 - 1984)
- Camaro 2.5L (1982 - 1985)
- Camaro 3.8L (1980 - 1981)
- Camaro 4.1L (1973 - 1975)
- Camaro 5.0L (1981 - 1985)
- Monza 4.3L 262-G V6 (1975 - 1982)
- Monza 5.0L 305-U V8 (1977 - 1982)

### El Detalle

- OA - 101 BF 6 L-913 C (1999 - 2001)

### Fiat Allis

- 545B - 2900 (1974 - 1977)
- 605B - 2900 (1974 - 1976)
- M65 - D262 (1974 - 1978)

### Massey Ferguson

- MF - 255 - 4.212 (1974 - 1975)
- MF - 275 - 4.248 (1973 - 1982)
- MF - 295 - 4.318 (1979 - 1982)
- MF - 40B - 4.203 (1976 - 1983)
- MF - 40U - 3.152 (1976 - 1982)
- MF - 4500 - Z-145 (1975 - 1979)
- MF - 45U - 4.203 (1976 - 1979)
- MF - 50C - 4.236 (1978 - 1982)
- MF - 50U - 4.203 (1976 - 1982)

### Mercedes Benz

- 1420 - OH - OM 366 LA desde 1999
- 1620 - OF - OM 366 LA desde 1999
- 1622 - L - OM 924 LA desde 2001
- 1721 - OF - OM 366 LA desde 1999
- Actros - 1832 (2003 - 2005)
- Actros - 1832 / L / LL (2003 - 2005)
- Actros - 1832LS DUMP (2003 - 2005)
- Actros - 1836AK DUMP (2003 - 2005)
- Actros - 1841K DUMP (2003 - 2005)
- Actros - 1844LS DUMP (2003 - 2005)
- Axor
- O/500 - M - OM 906 LA desde 2001
- O/500 - U - OM 906 LA desde 2001
- OH - 1621 LG - M 366 LAG desde 1999
- Unimog U-300 - 4.3L - 4249cc Dsl (2000 - 2003)
- Unimog U-400 - 4.3L - 4249cc Dsl desde 2000
- Unimog U-400 - 4.3L - 4249cc Dsl desde 2001
- Unimog U-400 - 4.3L - 4249cc Dsl desde 2002
- Unimog U-400 - 4.3L - 4249cc Dsl desde 2003
- Unimog U-400 - 6.4L - 6374cc Dsl desde 2000
- Unimog U-400 - 6.4L - 6374cc Dsl desde 2001
- Unimog U-400 - 6.4L - 6374cc Dsl desde 2002
- Unimog U-400 - 6.4L - 6374cc Dsl desde 2003
- Unimog U-500 - 6.4L - 6374cc Dsl (2001 - 2003)

### Versatile

- 103 - VG4D (1967 - 1970)

### Reemplazo

- Bosch 0-124-555-002
- Bosch 0-124-555-004
- Bosch 0-124-555-032
- Bosch 0-124-555-001
- Bosch 0-124-555-015
- Bosch 0-124-555-022
- Bosch 0-986-042-370
- Bosch 0-124-555-002
- Bosch 0-124-555-065
- Unipoint ALT-2110A

**ALT 10291**

Tensión: 24 V	Regulador: Interno	Depresor: NO	Polea: NO
Corriente: 140 A	Ventilador: Externo	Tipo: T1	Sentido de giro: Ambos



- OEM**  
 Kassbohrer:  
 7-421-333-000  
 7-421-336-000
- Mercedes Benz:**  
 001-154-50-02  
 005-154-35-02  
 005-154-84-02  
 006-154-21-02  
 006-154-86-02  
 007-154-28-02  
 008-154-78-02  
 009-154-08-02
- STEYR:**  
 519510010010
- Mercedes Benz**  
 1422 L - OM 441.905 (1989 - 1994)  
 303 (1974 - 1992)  
 305 (1976 - 1987)  
 307 (1976 - 1987)  
 345 OM 447.949 447 HLA desde 1996  
 345 OM 447.960 447 HLA desde 1996  
 345 OM 489.960 449 HLA desde 1996  
 Actros 1835 - AK - OM 541.927 desde 1996  
 Actros 1840 - AK - OM 541.924 desde 1996  
 Actros 1840 - OM 541.923 desde 1996  
 Actros 1843 - AK - OM 541.921 desde 1997  
 Actros 1843 - L - OM 541.925 desde 1996  
 Actros 1843 - OM 541.925 desde 1996  
 Actros 2031 - A - OM 541.926 desde 1996  
 Actros 2031 - OM 541.920 desde 1996  
 Actros 2035 - A - OM 541.927 desde 1997  
 Actros 2040 - A - OM 541.924 desde 1996  
 Actros 2040 - OM 541.923 desde 1996  
 Actros 2531 - L - OM 541.920 desde 1996  
 Actros 2531 - OM 541.920 desde 1998  
 Actros 2535 - L - OM 541.922 desde 1996  
 Actros 2540 - L - OM 541.923 desde 1996  
 Actros 2540 - OM 541.923 desde 1996
- Actros 2543 - L - OM 541.925 desde 1996  
 Actros 2543 - OM 541.925 desde 1996  
 Actros 2631 - L - OM 541.920 desde 1997  
 Actros 2631 - OM 541.920 desde 1997  
 Actros 2635 - L - OM 541.922 desde 1997  
 Actros 2635 - OM 541.922 desde 1997  
 Actros 2640 - L - OM 541.923 desde 1997  
 Actros 2640 - OM 541.923 desde 1996  
 Actros 2643 - L - OM 541.925 desde 1997  
 Actros 2643 - OM 541.925 desde 1996  
 Actros 3231 - OM 541.920 desde 1997  
 Actros 3235 - OM 541.922 desde 1997  
 Actros 3240 - OM 541.923 desde 1997  
 Actros 3243 - OM 541.925 desde 1997  
 Actros 3331 - A - OM 541.926 desde 1997  
 Actros 3331 - OM 541.920 desde 1997  
 Actros 3335 - OM 541.922 desde 1997  
 Actros 3340 - A - OM 541.924 desde 1997  
 Actros 3340 - OM 541.923 desde 1997  
 Actros 3343 - A - OM 541.921 desde 1997  
 Actros 3343 - OM 541.925 desde 1997  
 Actros 4140 - A - OM 541.924 desde 1997  
 Actros 4140 - OM 541.923 desde 1997  
 Actros 4143 - A - OM 541.921 desde 1997  
 Actros 4143 - OM 541.925 desde 1997  
 345 - Conecto - OM 457.942 457 HLA desde 2001  
 345 - G - OM 489.961 449 HLA desde 1995  
 345- G desde 1997  
 350 - Turismo - OM 402.970 LA desde 1995  
 402 (1986 - 2001)  
 402 - F (1986 - 2001)  
 404 desde 1995  
 404 (1991 - 1992)  
 404 - OM 445.934 441 LA desde 1995  
 405  
 405 desde 1991  
 405 - G - OM 427.911 H (1985 - 1986)  
 405 - G - OM 427.950 HA desde 1986  
 405 - G - OM 447.907 H (1986 - 2001)  
 405 - G - OM 447.950 HA (1986 - 2001)  
 405 - G - OM 447.976 HLA desde 1991  
 405 - G - OM 447.977 HLA desde 1991  
 405 - G - OM 447.980 (1986 - 2001)  
 405 - GNTD - OM 447.998 HLA desde 1991  
 405 - GTD - OM 447.955 HA (1986 - 2001)  
 405 - N  
 405 - N - OM 447.910 H (1989 - 2001)
- 405 - N - OM 447.911 HLA (1989 - 2001)  
 405 - N - OM 447.996 HLA desde 1991  
 405 - N1 - OM 447.975 HLA desde 1991  
 405 - OM 427.910/911 H (1985 - 1986)  
 405 - OM 427.950 HA (1985 - 1986)  
 405- E (1984 - 1991)  
 405- GN desde 1991  
 407 (1987 - 2001)  
 407 - OM 447.985 HLA (1991 - 2001)  
 407 - OM 447.990 HLA (1991 - 2001)  
 407 - OM 447.991 HLA (1991 - 2001)  
 408 desde 1992  
 408 - OM 447.912 H (1991 - 2001)  
 530 - GN3 desde 1999  
 530 - GNG3 desde 2000  
 530 - GNUE3 desde 1999  
 530 - N3 desde 1998  
 530 - N3 desde 1999  
 530 - N3 desde 2000  
 530 - NUE3 desde 1999  
 550 - Integro - OM 447 HLA Euro 3 desde 1999  
 560 - Intouro - OM 441 LA Euro 2 desde 2000  
 580 - RH-15/RHD-15 Travego desde 1999  
 580 - RHD-17 Travego desde 2001
- Reemplazo**  
 Bosch 0-986-033-520  
 Bosch 0-120-689-574  
 Bosch 0-120-689-533  
 Bosch 0-120-689-571  
 Bosch 0-120-689-520  
 Bosch 0-120-689-508  
 Bosch 0-986-033-550  
 Bosch 0-120-689-591  
 Bosch 0-120-689-530  
 Bosch 0-120-689-535  
 Bosch 0-986-041-640  
 Bosch 0-120-689-512  
 Bosch 0-120-689-513  
 Bosch 0-120-689-515  
 Bosch 0-120-689-532  
 DAF 655613  
 Unipoint ALT-T145

## ALT 10292

Tensión: 24 V	Regulador: Interno	Depresor: NO	Polea: NO
Corriente: 140 A	Ventilador: Externo	Tipo: T1	Sentido de giro: Ambos



OEM

Kassbohrer:

7-421-355-000

Mercedes Benz:

011-154-96-02

Volvo:

3033180

Mercedes Benz

O - 400 - UPA

OH - 1421 L

OH - 1628

### Reemplazo

Bosch 9-120-456-052

Bosch 0-986-039-530

Bosch 0-986-042-850

Bosch 0-120-689-517

Bosch 0-120-689-507

Bosch 0-120-689-522

Bosch 9-120-456-053

Bosch 0-120-689-540

Bosch 0-120-689-569

Bosch 0-120-689-527

Bosch 0-120-689-541

Leece Neville 1277720

Unipoint ALT-T150

## ALT 10315

Tensión: 12 V	Regulador: Interno	Depresor: NO	Polea: NO
Corriente: 95 A	Ventilador: Externo	Tipo: -	Sentido de giro: Horario



OEM

Ford:

F0NN-10B377-AB

J.C Bamford

185 65 Cummins 6BTA desde 1995

TUG

GPU 400 100 Cummins QSB 6.7 Tier I II

GPU 400 120 Cummins QSB 6.7 Tier I II

GPU 400 90 Cummins B5.9

### Reemplazo

Bosch 0-120-484-018

Bosch 0-120-484-011

Lucas LRA02731

Unipoint ALT-2232

**ALT 10318**

Tensión: 24 V	Regulador: Interno	Depresor: NO	Polea: NO
Corriente: 55 A	Ventilador: Externo	Tipo: N1	Sentido de giro: Horario



**OEM**

Caterpillar:

**OR3652**

**9W3043**

Scania:

**1117252**

**257592**

**354858**

**357736**

**371972**

**410676**

**571506**

Barber Greene

BG 240C Cat. 3116

BG 2455C Cat. 3116

BG 245C Cat. 3116

BG 260C Cat. 3116

BG230 Cat. 3054

Caterpillar

205 B Cat. 3114 (1990 - 1992)

206 B Cat. 3114 (1990 - 1996)

211 B Cat. 3114 (1990 - 1992)

212 B Cat. 3114 (1990 - 1995)

213 B Cat. 3116 (1988 - 1992)

214 B Cat. 3116 (1987 - 1995)

320 Cat. 3116 (1992 - 1996)

320 B Cat. 3116 (1996 - 2005)

320 B L Cat. 3116 (1996 - 2005)

320 B LN Cat. 3116 (1996 - 2005)

320 B N Cat. 3116 (1996 - 2005)

320 B S Cat. 3116 (1996 - 2005)

320 L Cat. 3116 (1992 - 1996)

320 N Cat. 3116 (1992 - 1996)

320 S Cat. 3116 (1992 - 1996)

322 B Cat. 3116

322 B L Cat. 3116

322 B LN Cat. 3116

322 C Cat. 3116

322 C L Cat. 3116

322 C LN Cat. 3116

322 L Cat. 3116 (1994 - 1996)

322 LN Cat. 3116 (1994 - 1996)

322 N Cat. 3116 (1994 - 1996)

325 B Cat. 3116

325 B L Cat. 3116

325 B LN Cat. 3116

325 Cat. 3116 (1991 - 1996)

325 L Cat. 3116 (1991 - 1996)

325 LN Cat. 3116 (1994 - 1996)

918 F Cat. 3114 (1992 - 1994)

922 D Cat. 3408 (1993 - 1996)

924 F Cat. 3114 (1994 - 1999)

928 F Cat. 3116 (1993 - 1996)

928 G Cat. 3056 (1996 - 2003)

936 E Cat. 3304 (1987 - 1992)

936 F Cat. 3304 (1992 - 1996)

938 F Cat. 3116 (1994 - 1997)

950 F Cat. 3116 (1991 - 1996)

966 C Cat. 3306 (1982 - 1983)

966 E Cat. 3306 (1987 - 1990)

966 F Cat. 3306 (1990 - 1996)

980 B Cat. 3306 (1982 - 1984)

980 F Cat. 3306 (1991 - 1996)

988 F Cat. 3408 (1994 - 2000)

AP 1000B Cat. 3116

AP 1050B Cat. 3116

AP 1055B Cat. 3116

AP 300C Cat. 3054

AP 800C Cat. 3054

AP 900B Cat. 3116

CP 563 Cat. 3116 (1992 - 1995)

CS 533 Cat. 3116 (1993 - 1996)

CS 563C Cat. 3116 (1993 - 1999)

CS 583 Cat. 3056 (1993 - 1995)

CS 583C Cat. 3056 (1994 - 1996)

E 110B Cat. 3114 (1988 - 1993)

E 120B Cat. 3114 (1988 - 1993)

E 200B Cat. 3116 (1987 - 1994)

E 240B Cat. 3116 (1989 - 1994)

E 240C Cat. 3116 (1992 - 1994)

EL 200B Cat. 3116 (1987 - 1994)

EL 240B Cat. 3116 (1989 - 1994)

EL 240C Cat. 3116 (1992 - 1994)

IT 12B Cat. 3114 (1989 - 1993)

IT 12F Cat. 3114 (1993 - 1995)

IT 14B Cat. 3114 (1989 - 1993)

IT 28F Cat. 3116 (1993 - 1996)

M 318 Cat. 3116 (1994 - 2005)

M 320 Cat. 3116 (1996 - 2002)

M 325B Cat. 3116 (2001 - 2004)

PS 200B Cat. 3054 (1995 - 1997)

Scania

112 (1978 - 1989)

113 (1982 - 1989)

142 (1980 - 1988)

143 (1988 - 1989)

1982 (1981 - 1988)

92 (1982 - 1988)

93 (1988 - 1989)

BK 112 (1982 - 1989)

K 113 - CL - DS desde 1992

K 113 - CL - DSC desde 1992

K 113 - CUTI - DS desde 1990

K 113 - TL - DS desde 1992

K 113 - TL - DSC desde 1992

P 113 - 11.0L desde 1989

R 113 - 11.0L (1989 - 1997)

T 113 - 11.0L (1989 - 1990)

**Reemplazo**

Bosch 0-120-469-960

Bosch 0-120-469-900

Bosch 0-120-469-763

Bosch 0-120-469-643

Bosch 0-120-469-959

Bosch 0-120-469-569

Bosch 0-120-469-807

Delco DRA2720

Lucas LRB00104

Unipoint ALT-0108

Valeo 436412

Valeo 9AR6025K

Valeo NA312

Valeo A14R33

Valeo A14N39

Valeo 102334

Valeo 510445

## ALT 10319

Tensión: 12 V	Regulador: Interno	Depresor: NO	Polea: 6 canales	Sentido de giro: Horario
Corriente: 120 A	Ventilador: Interno	Tipo: NCB1	Diámetro polea: 50 mm (Difiere según aplicación)	



**OEM**

**Chrysler:**

5103886Aa

5103886AA

5134204Aa

5134204Ab

**Marelli:**

MAR5635

**Mercedes Benz:**

010-154-59-02

010-154-96-02

012-154-15-02

012-154-24-02

012-154-54-02

013-154-15-02

A010-154-96-02

**Mercedes Benz**

- Clase C - C 200 CDI (1998 - 2001)
- Clase C - C 200 T CDI (1997 - 2001)
- Clase C - C 220 CDI (1997 - 2000)
- Clase E - E 200 CDI (1998 - 1999)
- Clase E - E 220 CDI (1998 - 1999)
- Clase E - E 220 T CDI (1998 - 1999)
- Clase V - V 200 CDI desde 1999
- Clase V - V 220 CDI desde 1999
- Sprinter - 208 CDI (1999 - 2000)
- Sprinter - 211 CDI (1999 - 2000)
- Sprinter - 13 CDI (1999 - 2000)
- Sprinter - 216 CDI (1999 - 2000)
- Sprinter - 308 CDI (1999 - 2000)
- Sprinter - 311 CDI (1999 - 2000)
- Sprinter - 312 CDI desde 2004
- Sprinter - 313 CDI (1999 - 2000)
- Sprinter - 316 CDI (1999 - 2000)
- Sprinter 408 CDI (1999 - 2000)
- Sprinter 411 CDI (1999 - 2000)
- Sprinter 413 CDI (1999 - 2000)
- Sprinter 416 CDI (1999 - 2000)
- Vito 108 CDI 2.20 desde 1999
- Vito 110 CDI 2.20 desde 1999
- Vito 112 CDI 2.20 desde 1999

**Freightliner**

- Sprinter 2.7L Dsl (2000 - 2003)
- Sprinter Van 2.7L 165 L5 Diesel (2002 - 2006)

**Reemplazo**

- Bosch AL0801X
- Bosch 0-124-515-114
- Bosch 0-124-515-091
- Bosch 0-124-515-064
- Bosch 0-123-510-082
- Bosch 0-986-043-660
- Bosch 0-986-043-900
- Bosch AL0801N
- Unipoint ALT-2300
- Valeo SG12B087

## ALT 10320

Tensión: 24 V	Regulador: Interno	Depresor: NO	Polea: NO
Corriente: 80 A	Ventilador: Externo	Tipo: N1	Sentido de giro: Ambos



**OEM**

Iveco:

8007700

8033366

Kassbohrer:

7-421-347-000

MAN:

51261017192

51261017192

Mercedes Benz:

007-154-92-02

007-154-99-02

009-154-98-02

366-150-28-50

Renault:

5010217961

Mercedes Benz

1114 (1988 - 1993)

1314 (1988 - 1993)

1317 (1988 - 1993)

1417 (1988 - 1993)

1636 (1988 - 1993)

1717 (1988 - 1993)

1722 (1988 - 1993)

1733 (1988 - 1993)

1820 (1988 - 1993)

1834 (1988 - 1993)

711 D (1988 - 1991)

712 OM 904 LA desde 1999

809 (1988 - 1993)

811 D (1988 - 1991)

814 D (1988 - 1991)

817 (1988 - 1991)

Actros 3235 (1988 - 1993)

**Reemplazo**

Bosch 6-033-GB3-022

Bosch 0-120-468-107

Bosch 0-120-468-137

Bosch 0-120-468-113

Bosch 0-120-468-053

Bosch 6-033-GB3-054

Bosch 0-986-040-260

Bosch 6-033-GB3-014

Bosch 6-033-GB3-027

Bosch 0-120-469-115

Bosch 6-033-GB3-019

Bosch 0-986-037-770

Bosch 0-120-469-115

Bosch 0-120-468-138

Bosch 0-120-468-118

Bosch 0-120-468-117

DAF 1298995

DAF 1357593

DAF 91295

Delco 19025100

Delco DRA7770

Lucas LRB00137

Unipoint ALT-0103

Valeo 566127

Valeo 558444

Valeo 436591

Valeo 565652

**ALT 10322**

Tensión: 12 V	Regulador: Interno	Depresor: NO	Polea: NO
Corriente: 145 A	Ventilador: Externo	Tipo: 21SI/22 SI	Sentido de giro: Horario



**Ford**

- 7000 - 3176 /3208 /3306 /3406 / 5.9L (1995 - 1999)
- 7000 - 8.3L/M11 /N14 /Serie DD 60/3126/ L10 (1995 - 1999)
- 7000 - C-10 / C-12 (1997 - 1999)
- 8000 - 3126 /Serie DD 60 /N14 /M11 /L-10 (1995 - 1999)
- 8000 - 8.3L/ 5.9L/3406 /3306 /3208 /3176 (1995 - 1999)
- 8000 - C-10 / C-12 (1997 - 1999)
- 9000 - 3126 /3208 /Serie DD 60 /3306 /3176 (1995 - 1999)
- 9000 - C-12 / C-10 (1997 - 1999)
- 9000 - N14/ M11/ L-10 /8.3L /5.9L /3406 (1995 - 1999)
- B600 - 5.9L / 8.3L (1997 - 1999)
- B700 - 8.3L/ FD1060/ FD1460 /5.9L (1997 - 1999)

**Freighliner**

- C112 Century Class Caterpillar 3176 (1996 - 1998)
- C120 Century Class Caterpillar 3176 (1996 - 1998)
- Classic Caterpillar 3176 (1990 - 1993)
- Classic Caterpillar 3406 (1994 - 1998)
- FL 90 Cummins 5.9L ISB (1992 - 1993)
- FL 90 Cummins 8.3L ISC (1989 - 1991)
- FL Caterpillar 3126 50 / 60 / 70 / 80 (1994 - 1997)
- FL FLC 112/120 Caterpillar 3176 (1987 - 1997)
- FL FLC 112/120 DD 60 Series desde 1998
- FLD 112/120 Caterpillar 3176 (1987 - 1997)
- FLD 112/120 DD 60 Series desde 1998

**Kenworth**

- C500 Caterpillar 3176 (1991 - 1995)
- K100 Caterpillar 3176 (1991 - 1995)
- K300 Cummins 8.3L ISC (1994 - 1995)
- T300 Caterpillar 3126 (1994 - 1995)
- T400 Caterpillar 3176 (1991 - 1996)
- T450 Caterpillar 3176 (1991 - 1996)
- T600 Caterpillar 3176 (1991 - 1995)
- T600 - DD 60 Series (1988 - 1989)
- T800 Caterpillar 3176 (1991 - 1995)
- T800 - DD 60 Series (1988 - 1989)
- W900 Caterpillar 3176 (1991 - 1995)

**Peterbilt**

- 320 Cummins 8.3L ISC desde 1996
- 357 Cummins 8.3L ISC desde 1996
- 359 Cummins N14 (1996 - 1997)
- 362 Cummins N14 (1996 - 1997)
- 375 Cummins 8.3L ISC desde 1996
- 377 Cummins N14 (1996 - 1997)
- 378 Cummins N14 (1996 - 1997)
- 379 Cummins 8.3L ISC desde 1996
- 385 Cummins N14 (1996 - 1997)

**Volvo**

- ACL42 Caterpillar 3176 (1994 - 1996)
- ACL64 Caterpillar 3176 (1994 - 1996)
- VNL Caterpillar 3406 (1994 - 1996)
- WA Caterpillar 3306 (1994 - 1996)
- WA Cummins L-10 (1990 - 1993)
- WC Caterpillar 3306 (1994 - 1996)
- WC Cummins L-10 (1990 - 1993)
- WG Caterpillar 3306 (1994 - 1996)
- WG Cummins L-10 (1990 - 1993)
- WH Caterpillar 3306 (1994 - 1996)
- WH Cummins L-10 (1990 - 1993)
- WI Caterpillar 3306 (1994 - 1996)
- WI Cummins L-10 (1990 - 1993)
- WX Caterpillar 3306 (1994 - 1996)
- WX Cummins L-10 (1990 - 1993)

**Reemplazo**

- Delco 1117886
- Delco 1117910
- Delco 1117909
- Delco 1117905
- Delco 1117892
- Delco 1117885

## ALT 10324

Tensión: 24 V	Regulador: Interno	Depresor: NO	Polea: NO
Corriente: 70 A	Ventilador: Externo	Tipo: 21SI/22 SI	Sentido de giro: Horario



**OEM**

Detroit:

**R0459110**

Ford

- 9000 - 3306/ 3208/ 3126/ 3406 (1995 - 1999)
- 9000 - 8.3L/ 5.9L/ L10/ M11 (1995 - 1999)
- 9000 - C10 / C12 (1997 - 1999)
- 9000 - Serie DD 60/ N14/ 3176 (1995 - 1999)
- B600 - 8.3L/ 5.9L (1997 - 1999)
- B600 (1997 - 1999)
- B700 - 8.3L / 5.9L - (1997 - 1999)
- B700 - FD1060 / FD1460 (1997 - 1999)
- B800 - FD1060 / FD1460 / 5.9L (1997 - 1999)
- F600 - 8.3L / 5.9L (1997 - 1999)
- F700 - 8.3L / 5.9L (1997 - 1999)
- F800 - 8.3L / 5.9L (1997 - 1999)
- F900 - 8.3L / 5.9L (1997 - 1999)
- L6000 - 3406 / 3306 / 3208 / 3176 (1995 - 1999)
- L6000 - 5.9L / 8.3L (1997 - 1999)
- L6000 - 8.3L / 5.9L (1995 - 1999)
- L6000 - C10 / C12 (1997 - 1999)
- L6000 - L10 / M11 / N14 / Serie DD 60 / 3126 (1995 - 1999)

Freightliner

- Argosy 3406 / C12 (2000 - 2002)
- Argosy C16 desde 2003
- C112 - 3176 / 3406 / C10 (1999 - 2000)
- C112 - C15 / ISM / ISX / L10 (1999 - 2000)
- C120 - C15 / M11 / ISM / ISX (1999 - 2000)
- C120 - Century L10 / 3176 / 3406 / C10 (1999 - 2000)
- C120 - Century N14 (1999 - 2003)
- Classic 3406 / C10 / C15 / ISM (1999 - 2000)
- Classic ISX / L10 / M11 / 3176 (1999 - 2000)
- Classic N14 (1999 - 2003)
- Columbia C15 / ISM / ISX (1999 - 2000)
- Columbia N14 (2001 - 2003)
- FC80 - ISB 5.9L / 8.3L / ISC 8.3L / 5.9L (1998 - 2001)
- FL 160 MBE900 (2004 - 2007)
- FL12 - 3176 / 3306 (1998 - 1999)
- FL12 - M11 / N14 (1998 - 2001)
- FL120 - 3176 / 3306 / 3406 / L10 (1998 - 1999)
- FL120 - C12 (1998 - 2003)
- FL120 - M11 / N14 - (1998 - 2001)
- FL50 - 5.9L / 3126 / ISB 5.9L (1998 - 2004)
- FL50 - 8.3L / ISC 8.3L (1998 - 2003)

- FL50 - MBE900 (2000 - 2004)
- FL60 - 3126 / ISB 5.9L / 5.9L (1998 - 2004)
- FL60 - 8.3L ISC (2003 - 2004)
- FL60 - ISC 8.3L / 8.3L (1998 - 2002)
- FL60 - MBE900 (2000 - 2004)
- FL70 - 5.9L / 3126 / ISB 5.9L (1998 - 2005)
- FL70 - 8.3L / ISC 8.3L (1998 - 2002)
- FL70 - 8.3L ISC (2003 - 2005)
- FL70 - MBE900 (2000 - 2005)
- FL80 - 8.3L ISC (2003 - 2004)
- FL80 - ISB 5.9L / 3126 / 5.9L (1998 - 2004)
- FL80 - ISC 8.3L / 8.3L (1998 - 2002)
- FL80 - MBE900 (2000 - 2004)
- FLC112 - 3176 / 3306 / 3406 / L10 (1998 - 1999)
- FLC120 - 3176 / 3306 / 3406 / L10 (1998 - 1999)
- FLC120 - C10 / M11 / N14 (1998 - 2001)
- FLD112 - L10 / M11 / C10 / 3406 / 3306 / 3176 (1998 - 2000)
- FLD120 - 3176 / 3306 / M11 / L10 / C10 / 3406 (1998 - 2000)
- FLD120 - N14 / C12 (1998 - 2003)
- M2 - 3126 (2003 - 2004)
- M2 - C13 / C7 / ISC (2003 - 2007)
- M2 - C15 / ISM / MBE900 (2003 - 2007)

Volvo

- ACL42 - 3176 (1997 - 2000)
- ACL64 - 3176 (1997 - 2000)
- EC - 140 Cummins B3-9C desde 1998
- EC - 210 Cummins B5-9C desde 1998
- EC - 240 Cummins C8-3C desde 1998
- EC - 290 Cummins C8-3C desde 1998
- EC - 360 Cummins M11C desde 1998
- EC - 460 Cummins M11C desde 1998
- VHD - M11 / ISM (2001 - 2003)
- VHD - VED 12 (2001 - 2007)
- VNL - 3406 (1997 - 1998)
- VNL - 3406 (1997 - 1998)
- VNL - ISL (1997 - 2001)
- VNL - ISL (1997 - 2001)
- VNL - ISX (2000 - 2007)
- VNL - M11 (1994 - 2004)
- VNL - M11 (1994 - 2004)
- VNM - ISM / M11 (1997 - 2003)
- VNM - VED 12 (2001 - 2007)
- VT - ISX (2004 - 2007)
- WA - 3306 / N14 (1997 - 2000)
- WA - L-10 (1997 - 1998)
- WA - M11 / VED12 / ISM (1997 - 2001)

- WC - 3306 / N14 (1997 - 2000)
- WC - L-10 (1997 - 1998)
- WC - M11 / ISM / VED12 (1997 - 2001)
- WG - 3306 (1997 - 2000)
- WG - 42 / 64 (1998 - 2003)
- WG - L-10 (1997 - 1998)
- WG - M11 / ISM / VED12 (1997 - 2001)
- WH - 3306 / N14 (1997 - 2000)
- WH - ISM / M11 / VED12 (1997 - 2001)
- WH - L-10 (1997 - 1998)
- WI - 3306 / N14 (1997 - 2000)
- WI - L-10 (1997 - 1998)
- WI - M11 / VED12 / ISM (1997 - 2001)
- WX - 3306 / N14 (1997 - 2000)
- WX - 42 / 64 (1998 - 2003)
- WX - L-10 (1997 - 1998)
- WX - M11 VED12 / ISM (1997 - 2001)

**Reemplazo**

- Bosch AL9960LH
- Delco 1117944
- Delco 10459110
- Delco 19010148
- Delco 19010108
- Delco 19010199
- Delco 19011192
- Delco 19020383
- Delco 10459026
- Delco 10459261
- Delco 10461235
- Delco 19010111
- Delco 19010182
- Delco 19010185
- Delco 19010193
- Delco 19010195
- Delco 19010200
- Delco 1117897
- Delco 10459371
- Nikko 0-35000-0390
- Nikko 0-35000-0480
- Nikko 0-35000-0471
- Nikko 0-35000-0392
- Nikko 0-35000-0460
- Nikko 0-35000-0461
- Nikko 0-35000-0391
- Unipoint ALT-1101

## ALT 10325

Tensión: 12 V	Regulador: Interno	Depresor: NO	Polea: 2 canales	Sentido de giro: Horario
Corriente: 95 A	Ventilador: Interno	Tipo: 3G	Diámetro polea: 75 mm (Difiere según aplicación)	



**OEM**

Ford:

- F1HT-10300-AA
- F1HT-10300-AB
- F1HT-10300-AC
- F1SU-10300-BA
- F2HZ-10346-B
- F2PU-10346-FC

- F2UU-10300-CD
- F2UU-10346-CD
- F5HT-10300-AA
- F69U-10300-AA
- F6PU-10300-TA
- F6PU-10346-KA
- F6PZ-10346-KA
- F6PZ-10346-PA

**Ford**

- Serie E 5.0L (1992 - 2002)
- Serie E 5.8L (1992 - 2002)
- Serie E 7.5L (1992 - 1996)

**Reemplazo**

- Delco 3342005
- Delco 3342239
- Delco 10463596
- Delco 10463956
- Lucas LRA01801
- Unipoint ALT-1800
- Unipoint ALT-1807

## ALT 10326

Tensión: 12 V	Regulador: Interno	Depresor: SI	Polea: 2 canales	Sentido de giro: Horario
Corriente: 70 A	Ventilador: Externo	Tipo: -	Diámetro polea: 82 mm	



**OEM**

Chevrolet:

- 10459448
- 94052404

Isuzu:

- 2912760000
- 8970237331

**Chevrolet**

- NPR Isuzu 3.9L - 4BD1 Diesel (1990 - 1998)
- TiltmasterW3500 Isuzu 3.9L - 4BD2 Engine (1994 - 1997)
- TiltmasterW4 Isuzu 3.9L - 4BD1 Engine (1990 - 1998)
- TiltmasterW4500 Isuzu 3.9L - 4BD2 Engine (1994 - 1998)
- TiltmasterW5 Isuzu 3.9L - 4BD2 Engine (1992 - 1998)
- TiltmasterW5500 Isuzu 3.9L - 4BD2 Engine (1994 - 1998)
- TiltmasterW6 Isuzu 3.9L - 4BD2 Engine (1992 - 1998)
- TiltmasterW7 Isuzu 3.9L - 4BD2 Engine (1992 - 1998)
- Todos los Modelos Isuzu 3.9L - 4BD1 Engine (1991 - 1997)

**Reemplazo**

- Hitachi Lr170-418
- Hitachi Lr170-418B
- Hitachi Lr170-418C

## ALT 10364

Tensión: 24 V	Regulador: Interno	Depresor: NO	Polea: NO
Corriente: 65 A	Ventilador: Externo	Tipo: N1	Sentido de giro: Horario



OEM  
Scania:  
**1105368**  
**1336136**  
**1394969**

Scania  
114  
124  
144  
164  
94  
K114 Bus  
K124 Bus  
K94 Bus  
L94 Bus

**Reemplazo**  
Bosch 0-120-468-065  
Bosch 0-120-468-131

## ALT 10365

Tensión: 24 V	Regulador: Interno	Depresor: NO	Polea: S 12	Sentido de giro: Horario
Corriente: 90 A	Ventilador: Interno	Tipo: -	Diámetro polea: 71 mm	



OEM  
Iveco:  
**2995980**  
**500315943**  
**500331734**

**Reemplazo**  
Bosch 0986046040  
Bosch 0-123-525-502  
Lucas LRA2516  
Lucas LRA02516

## ALT 10366

Tensión: 24 V	Regulador: Interno	Depresor: NO	Polea: NO
Corriente: 110 A	Ventilador: Interno	Tipo: -	Sentido de giro: Horario



OEM  
MAN:  
51261017246  
51261017270

MAN  
TGA 40 480 FFD WW  
TGX 33 360

**Reemplazo**  
Bosch 0-124-655-009

## ALT 10367

Tensión: 12 V	Regulador: Interno	Depresor: NO	Polea: SC6	Sentido de giro: Ambos
Corriente: 90 A	Ventilador: Interno	Tipo: -	Diámetro polea: 50 mm	



OEM  
Mercedes Benz:  
012-154-20-02  
013-154-17-02

Mercedes Benz  
108 CDI  
110 CDI  
112 CDI  
C 200 2.0  
C 200 2.2  
C 220 2.2  
Sprinter 208 - 2.1  
Sprinter 211 - 2.1  
Sprinter 213 - 2.1  
Sprinter 216 - 2.7  
Sprinter 308 - 2.1

Sprinter 311 - 2.1  
Sprinter 313 - 2.1  
Sprinter 316 - 2.7  
Sprinter 408 - 2.1  
Sprinter 411 - 2.1  
Sprinter 413 - 2.1  
Sprinter 416 - 2.7  
Sprinter 616 - 2.7  
V 200 CDI  
Vito 108 - 2.2  
Vito 110 - 2.2  
Vito 112 - 2.2

**Reemplazo**  
Bosch 0-986-042-530  
Bosch 0-124-325-093  
Bosch 0-124-325-039

## ALT 10369

Tensión: 24 V	Regulador: Interno	Depresor: NO	Polea: 8 canales	Sentido de giro: Horario
Corriente: 110 A	Ventilador: Interno	Tipo: NCB2	Diámetro polea: 62 mm	



**OEM**

Renault:  
5010589551  
7420862899

**Volvo:**

20409240  
20466317  
20849351  
20849352

**Volvo**

B12B 12.0L Dsl  
FH12 12.1L Dsl  
FH400 12.8L Dsl  
FH440 12.8L Dsl  
FH480 12.8L Dsl  
FH520 12.8L Dsl  
FM360 12.8L Dsl  
FM400 12.8L Dsl  
FM440 12.8L Dsl  
FM480 12.8L Dsl

**Reemplazo**

Bosch 0-124-655-012  
Bosch 0-124-655-008  
Bosch 0-124-655-019

## ALT 10370

Tensión: 12 V	Regulador: Interno	Depresor: NO	Polea: 6 canales	Sentido de giro: Horario
Corriente: 90 A	Ventilador: Interno	Tipo: -	Diámetro polea: 56 mm	



**OEM**

Mercedes Benz:  
010 154 08 02  
010 154 08 02 80  
010 154 48 02  
010 154 64 02  
011 154 00 02  
A010 154 08 02  
A010 154 08 02 80

A010 154 48 02  
A010 154 64 02  
A011 154 00 02

Mercedes Benz  
Sprinter 312D  
Sprinter 408  
Sprinter 410  
Sprinter 412

**Reemplazo**

Bosch 0 123 320 041  
Bosch 0 123 320 049  
Bosch 0 123 320 046  
Magnet Marelli 944390401800  
Magnet Marelli 063533200460  
Valeo A13VI222

## ALT 10372

Tensión: 12 V	Regulador: Interno	Depresor: NO	Polea: 6 canales	Sentido de giro: Horario
Corriente: 110 A	Ventilador: Interno	Tipo: -	Diámetro polea: 56 mm	



OEM  
Iveco:  
504087183

Iveco  
Daily 35S 3.0  
Daily 40S 3.0  
Daily 45S 3.0

**Reemplazo**  
Bosch 0 124 325 122

## ALT 10373

Tensión: 24 V	Regulador: Interno	Depresor: NO	Polea: NO
Corriente: 75 A	Ventilador: Externo	Tipo: -	Sentido de giro: Horario



OEM  
Renault:  
5010099875

Scania  
1109755  
1118147  
1307454  
1365146  
571518  
1105368

Scania  
113 Eurocargo  
**Reemplazo**  
Bosch 0 120 468 065  
Valeo A14N205+  
Valeo A14N160+  
Valeo A14N104+

## ALT 10374

Tensión: 24 V	Regulador: Interno	Depresor: NO	Polea: NO
Corriente: 110 A	Ventilador: Interno	Tipo: -	Sentido de giro: Horario



OEM

MAN:

51-26101-7231

51-26101-7232

51-26101-7233

51-26101-7234

51-26101-7241

51-26101-7242

51-26101-7247

51-26101-7265

51-26101-7266

**Reemplazo**

Bosch 0 123 325 500

Bosch 0 123 525 501

Magneti Marelli

063535255010

## ALT 10375

Tensión: 24 V	Regulador: Interno	Depresor: NO	Polea: 8 canales	Sentido de giro: Horario
Corriente: 100 A	Ventilador: Interno	Tipo: -	Diámetro polea: 71 mm	



OEM

Scania:

1475569

1763035

1763036

1777299

Scania

Serie G 230

Serie G 270

Serie G 310

Serie G 340

Serie G 360

Serie G 400

Serie G 420

Serie G 440

**Reemplazo**

Bosch 0 124 655 007

Bosch 0 124 555 007

Magneti Marelli

063536550070

## ALT 10377

Tensión: 12 V	Regulador: Interno	Depresor: NO	Polea: 4 canales	Sentido de giro: Horario
Corriente: 70 A	Ventilador: Externo	Tipo: -	Diámetro polea: 67 mm	



OEM  
Ford:

924F-10300-AB  
924F-10K359-AA  
924X-10300-AB  
94GB-10K359-AC  
94GB-10K359-AD  
94GE-10300-BB  
954F-10K359-AB  
R924X-10300-AB1  
R954F-10300-AA  
5027848

Ford  
Transit D 2.5

**Reemplazo**  
Magnet Marelli  
063324293010  
Magnet Marelli  
054022708010  
Valeo 440194  
Valeo 437390

## ALT 10378

Tensión: 12 V	Regulador: Interno	Depresor: NO	Polea: 1 canales	Sentido de giro: Horario
Corriente: 50 A	Ventilador: Externo	Tipo: -	Diámetro polea: 82 mm	



Isuzu  
Pick-Up

Nissan  
Pick-Up

**Reemplazo**  
Hitachi LR180501  
Magnet Marelli  
063307402010  
Magnet Marelli 63307402

## ALT 10381

Tensión: 12 V	Regulador: Interno	Depresor: NO	Polea: 5 canales	Sentido de giro: Horario
Corriente: 70 A	Ventilador: Interno	Tipo: -	Diámetro polea: 60 mm	



OEM

Ford:

1018873

1066047

1066407

1071383

1107446

5024361

96FF-10300-AA

96FF-10300-DC

96FF-10300-DC

97AB-10300-AA

97AB-10300-AB

97AB-10300-AC

97AB-10300-AD

97AB-10300-AE

97FB-10300-AA

R97AB-10300-AE1

Ford

Courier Diesel 1.8

Fiesta Diesel 1.8

### Reemplazo

Magneti Marelli 63341739

Magneti Marelli 63321669

Magneti Marelli 63321691

Magneti Marelli 63321730

Magneti Marelli 63341730

Magneti Marelli 63321244

Magneti Marelli 63341691

Magneti Marelli 63321724

Magneti Marelli 63341724

Magneti Marelli 63341669

Magneti Marelli 63341730010

Magneti Marelli 63341244

Valeo 437756

## ALT 10385

Tensión: 12 V	Regulador: Interno	Depresor: NO	Polea: 6 canales	Sentido de giro: Horario
Corriente: 40 A	Ventilador: Interno	Tipo: -	Diámetro polea: 50 mm	



OEM

Volkswagen:

03L 903 023 P  
 03L 903 023 PX  
 03L 903 024 B  
 03L 903 024 S  
 06F 903 023 N  
 06F 903 023 NX  
 06F 903 023 P

Volkswagen  
 Amarok

**Reemplazo**

Bosch 0 124 525 146  
 Valeo TG14C068  
 Valeo TG14C034  
 Valeo TG14C050  
 Valeo TG14C069  
 Valeo TG14C023

## ALT 10387

Tensión: 12 V	Regulador: Interno	Depresor: NO	Polea: 6 canales	Sentido de giro: Horario
Corriente: 65 A	Ventilador: Interno	Tipo: -	Diámetro polea: 58 mm	



Ford

Cargo 1416  
 Cargo C2630

**Reemplazo**

Bosch 9 120 080 184

## ALT 10388

Tensión: 12 V	Regulador: Interno	Depresor: NO	Polea: NO
Corriente: 55 A	Ventilador: Externo	Tipo: -	Sentido de giro: Horario



**OEM**

Mercedes Benz:

005 154 33 02

005 154 33 02 80

005 154 52 02

005 154 52 02 80

005 154 56 02

005 154 56 02 80

005 154 60 02

005 154 60 02 80

006 154 24 02

006 154 24 02 80

343 150 71 50

344 154 76 01

344 154 83 01

A0051543302

A005154330280

A0051545202

A005154520280

A0051545602

A005154560280

A0051546002

A005154600280

A0061542402

A006154240280

Volvo

679445

**Reemplazo**

Bosch 0 120 489 032

Bosch 9 120 080 113

Bosch 0 120 489 725

Bosch 0 120 489 757

Bosch 0 120 489 726

Bosch 9 120 080 158

Bosch 9 120 080 182

## ALT 10389

Tensión: 12 V	Regulador: Interno	Depresor: NO	Polea: NO	Sentido de giro: Horario
Corriente: 90 A	Ventilador: Interno	Tipo: -	Diámetro polea: 68 mm	



**OEM**

Iveco:

99451752

99473468

Iveco

Daily 35.12 Turbo 2.8

**Reemplazo**

Bosch 0 123 315 500

Magneti Marelli

063533155000

## ALT 10391

Tensión: 12 V	Regulador: Interno	Depresor: NO	Polea: 7 canales	Sentido de giro: Horario
Corriente: 110 A	Ventilador: Interno	Tipo: -	Diámetro polea: 55 mm	



OEM  
Mercedes Benz:  
A2751500050

Mitsubishi:  
A002TJ1791

Nissan:  
23100-3BE1A  
23100-3BE1AR

## ALT 10392

Tensión: 24 V	Regulador: Interno	Depresor: NO	Polea: 8 canales	Sentido de giro: Horario
Corriente: 90 A	Ventilador: Interno	Tipo: -	Diámetro polea: 52 mm	



OEM  
Cummins:  
4892318

Iveco:  
4892320  
504013371  
4892318  
20523391

Case  
Cosechadora  
  
Iveco  
100E 21W 5880 cc  
100E 21 5880 cc  
100E 18W 5880 cc  
100E 18 5880 cc  
100E 17 3920 cc  
100E 21K 5880 cc  
100E 18K 5880 cc  
100E 17K 3920 cc  
150E 28K 5880 cc  
150E 24 5880 cc  
150E 24K 5880 cc  
150E 18K 5880 cc  
150E 18 5880 cc  
150E 28 5880 cc

170E 24 5880 cc  
180E 21 5880 cc  
180E 21K 5880 cc  
180E 24K 5880 cc  
230E 24  
230E 22  
EuroCargo Series 150  
EuroCargo Series 140  
EuroCargo Series 75  
EuroCargo Series 160  
EuroCargo Series 120  
EuroCargo Series 100  
EuroCargo Series 90  
EuroCargo Series 80  
Tector

New Holland  
Cosechadora

**Reemplazo**  
Bosch  
0 124 555 005  
0 986 045 430  
0 124 555 010  
0 124 655 005

Unipoint  
ALT-2115



## AUT 327

Tensión: 24 V

Pulsador: NO

Salidas: 2

UNIVERSAL



## BOBINAS EN ACEITE



## BAC 239

Tensión: 24 V

Tipo de encendido: PLATINO

Salidas: 1

Usa resistor: SI





## BOC 12501

Tensión: 24 V
Potencia: 100 dB
Terminales: 2

Bocina Blindada tipo Disco  
 Tipo de tono: GRAVE Y AGUDO  
 Homologado CHAS

**Reemplazo**  
 Ralux 8831



## BOC 12502

Tensión: 24 V
Potencia: 125 dB
Terminales: 2
Largo: 300 mm

Bocina Aeroeléctrica Cromada  
 Presión de aire 2,5 BAR / 36 PSI  
 Homologado CHAS  
 ELECTROVALVULA



## BOC 12504

Tensión: 12/24 V
Potencia: 100 dB

Tipo de tono: INTERMITENTE

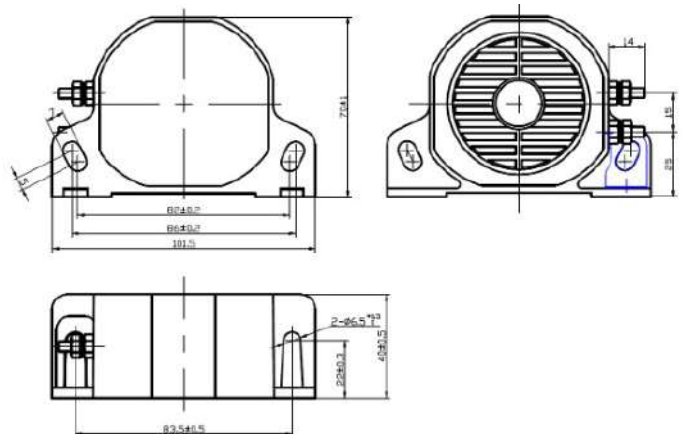
**Reemplazo**  
 Ralux 8824  
 Ralux 8825



## BOC 12505

Tensión: 12/48 V
Potencia: 100 dB

Sirena de retroceso  
 Tipo de tono: INTERMITENTE



**BOC 12506**

Tensión: 12/24 V

Terminales: 2

Electroválvula para Bocina Aeroeléctrica  
Presión de aire 2,5 BAR / 36 PSI  
ELECTROVALVULA

**BOC 12507**

Tensión: 24 V

Diámetro: 98 mm

Tipo de tono: Grave

Potencia: 110 dB

Homologado: CHAS

Terminales: #2

Universal  
Bocina Blindada tipo Disco





## DES 801

Electrónico RELAY
Tensión: 24 V
Terminales 3
Carga: (2+2) x 21 W
Conexión masa: NO
Abrazadera: NO



## DES 802

Electrónico RELAY
Tensión: 24 V
Terminales 3
Carga: (2+2) x 21 W
Conexión masa: NO
Abrazadera: SI



**Reemplazo**  
Ralux 224  
Ralux 224E

## DES 814

Electrónico RELAY
Tensión: 24 V
Terminales 2
Carga: (2+2) x 21 W
Conexión masa: NO
Abrazadera: NO



## DES 817

Electrónico RELAY
Tensión: 24 V
Terminales 3
Carga: (2+2) x 21 W
Conexión masa: NO
Abrazadera: NO



## DES 819

Electrónico RELAY
Tensión: 24 V
Terminales 2
Carga: (2+2) x 21 W
Conexión masa: NO
Abrazadera: SI



## DES 821

Electrónico RELAY
Tensión: 24 V
Terminales 3
Carga: (2+2) x 21 W
Conexión masa: NO
Abrazadera: SI



**Reemplazo**  
Ralux 266  
Ralux 266E

## DES 829

Electrónico Transistor
Tensión: 12 V
Terminales 3
Conexión masa: NO
Abrazadera: NO
Carga: Incandescente y LED



## DES 841

Electrónico RELAY
Tensión: 12 V
Terminales 4
Conexión masa: SI
Abrazadera: NO



OEM

Mercedes Benz: Mercedes Benz  
688 544 71 32 Camión / Omnibus

### DES 851

Electrónico RELAY
Tensión: 12 V
Terminales 4
Conexión masa: SI
Abrazadera: NO



OEM  
Mercedes Benz:  
**6885447332**

**Reemplazo**  
Ralux 286  
Ralux 8235

Mercedes Benz  
Camión / Omnibus

### DES 864

Electrónico RELAY
Tensión: 12 V
Terminales 4
Conexión masa: SI
Abrazadera: NO



OEM  
Mercedes Benz:  
**6885447432**

**Reemplazo**  
Ralux 286

Mercedes Benz  
Camión / Omnibus

### DES 872

Electrónico RELAY
Tensión: 12 V
Terminales 3
Carga: (5+5) x 21 W
Conexión masa: NO
Abrazadera: SI



### DES 873

Electrónico Transistor
Tensión: 24 V
Terminales 3
Carga: (5+5) x 21 W
Conexión masa: NO
Abrazadera: SI



**Reemplazo**  
Ralux 285  
Ralux 10074

### DES 874

Electrónico RELAY
Tensión: 24 V
Terminales 3
Carga: (5+5) x 21 W
Conexión masa: NO
Abrazadera: SI



**Reemplazo**  
Ralux 292

### DES 881

Electrónico RELAY
Tensión: 12 V
Terminales 5
Conexión masa: SI
Abrazadera: NO



OEM  
Ford:  
**XC3A 13350 AA**  
  
Ford  
F100  
F14000 desde 1998  
F4000

## DES 882

Electrónico RELAY
Tensión: 24 V
Terminales 4
Conexión masa: SI
Abrazadera: NO



Camión/Omnibús  
**Remplazo**  
 DNI 0841  
 Ralux 8237

OEM  
 Marcopolo:  
 27200164-3  
 27200172-6

Mercedes Benz:  
 0025448332  
 0025448432  
 0025449532  
 0025449732  
 0035440332  
 1377612  
 3645448032  
 3885447032  
 3885447132  
 3885447232

3885447332  
 3885447432  
 3885447532  
 3885447732

Volvo:  
 11087812

Marcopolo  
 Camión/Omnibús (1988 - 1988)

Mercedes Benz  
 Camión/Omnibus  
 1114 / 1117 / 608 / 613 / 809 / 914 /  
 OF/OH

Volvo

## DES 896

Electrónico Transistor
Tensión: 12 V
Terminales 3
Conexión masa: NO
Abrazadera: NO
Carga: Incandescente y LED



Universal

## DES 9323

Electrónico RELAY
Tensión: 24 V
Terminales 3
Conexión masa: SI
Abrazadera: NO



OEM  
 Ford:  
 16C4513350AA  
 6C451335033  
 85HB13350AA  
 TAR953227  
 6C4513350AA  
 7C45 13350 BA

Scania:  
 233200

Volkswagen:  
 2RP953227  
 2RP953231  
 2RP993231  
 2T0959145  
 2W0953231  
 85HB13350AA  
 T0959145  
 TAR953227

Ford  
 Cargo

**Remplazo**  
 DNI 861  
 Ralux 8234  
 Ralux 9126  
 Ralux 279

## DES 9328

Electrónico RELAY
Tensión: 12 V
Terminales 3
Conexión masa: SI
Abrazadera: NO



OEM  
 Ford:  
 7C45 13350 AA

Ford  
 Cargo

## DES 9381

Electrónico RELAY

Tensión: 24 V

Terminales 13

Conexión masa: SI

Carga: 260 W MAX



OEM

Scania:

365559

71401TB61

334470

1334196

Volvo:

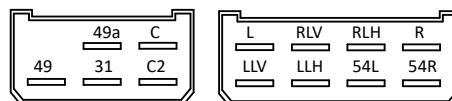
1593506

4DJ00376701

4DJ00458900

Scania

Serie 3





## IMP 10820

Dientes	Largo	Estrías	Diámetro	Sentido de giro
10	95 mm	3	DE 60 mm	Horario (cw)
			DI 15 mm	
			DP 40 mm	



### Reemplazo

Bosch 1987BE0003  
 Lucas 227814  
 Lucas 32557814  
 Lucas 35255870  
 Lucas 35256861  
 Lucas 35257814  
 ZEN 0102

## IMP 10829

Dientes	Largo	Estrías	Diámetro	Sentido de giro
9	95 mm	3	DE 60.0 mm	Horario (cw)
			DI 15.0 mm	
			DP 34.8 mm	



### Reemplazo

Bosch 1987BE0011  
 Lucas 228099  
 Lucas 35257820  
 Lucas 35256654  
 ZEN 0441

Mercedes Benz  
 L 1112  
 L 1114  
 L 911

## IMP 10842

Dientes	Largo	Estrías	Diámetro	Sentido de giro
9	44.5 mm	8	DE 46.5 mm	Horario (cw)
			DI 13.0 mm	
			DP 35.5 mm	



### Reemplazo

ZEN 1063

OEM  
 Mitsubishi:  
 68971  
 M191T93971  
 93971

Chevrolet  
 S10 D c/motor MWM

Renault  
 Master

### IMP 10852

Dientes	Largo	Estrías	Diámetro	Sentido de giro
21	131.3 mm	6	DE 61.0 mm	Horario (cw)
			DI 16.5 mm	

**Agrale**

10000 Motor MWM MaxxForce 4.8H  
 13000 Motor MWM 6.10 TCA  
 14000 Motor MWM MaxxForce 4.8H. EURO V  
 6000 Motores MWM 4.10 TCA y MWM 4.12 TCE  
 8500 Motores MWM 4.10 TCA y MWM 4.12 TCE  
 9200 Motores MWM 4.10 TCA y MWM 4.12 TCE  
 Omnibus Motor MWM MaxxForce 4.8HEURO V

**BMW**

Motor MWM 4.10L TCA  
 Motor MWM 4.12TCE

**Ford**

Con Motor Cummins Eletronico

**Freigthliner**

Con Motor MB906/904

**Mercedes Benz**

OM 364  
 OM 366  
 OM 904  
 OM 906  
 OM 924  
 OM 926



Volvo  
 VM 210  
 VM 260  
 VM 310

**Reemplazo**

Remy 10515810  
 Remy 10515811  
 ZEN 1805

**Volkswagen**

Camiones Con Motor Cummins ISF 3.8  
 Camiones Motor Cummins ISB 4 y 6 cilindros  
 Camiones Motor MWM 4 y 6 cilindros

### IMP 10857

Dientes	Largo	Diámetro	Sentido de giro
35	92.0 mm	DE 60.0 mm	Horario (cw)
		DP 55.4 mm	

**OEM**

John Deere:

CH12485

**Allis charmers**

Tractor Cargo 138681

**Deutz**

Tractor Cargo 138681



**Reemplazo**

Denso 1280995060  
 Denso 0283005390  
 Denso 0283005391  
 Denso 0283001971  
 Denso 0283005381  
 Denso 0283005380  
 Unipoint SD5170  
 ZEN 1828

### IMP 10865

Dientes	Largo	Estrías	Diámetro	Sentido de giro
9	97.5 mm	3	DE 46.5 mm	Horario (cw)
			DI 12 mm	
			DP 25.8 mm	

**OEM**

Caterpillar:

4M-8467

**Delco Remy**

10MT SD300 Series



**Reemplazo**

Delco 1935853  
 Delco 1985741  
 Delco 1974399  
 Delco 1941300  
 ZEN 0003

## IMP 10866

Dientes	Largo	Estrías	Diámetro	Sentido de giro
9	91.0 mm	10	DE 60.0 mm	Horario (cw)
			DI 14.3 mm	
			DP 34.7 mm	

Agrale:  
Camion 1600D  
Camion TX1600D  
Camion 1800D

John Deere:  
Tractor Serie 7000/7200/7700  
con motor MMB

OEM

Mercedes Benz:  
**0001517013**

OEM  
Fiat:  
**79028909**  
**8122129**  
**9926112**  
**9008243**  
**9957919**  
**79028900**

1214  
1218  
1313  
1316  
1414  
1418  
1513

Ford:  
Cargo 814/815  
Cargo 1215/1216/1217  
Cargo 1416/1417/1421  
Cargo 1617/1621  
F4000

1614  
1618  
1621  
1720  
Camiones LP1219



### Reemplazo

Bosch 359\_360 Series  
DD Starters 2006209421  
Bosch 2006209446  
Bosch 9001083406  
Bosch 9001083436  
Bosch 9002453073  
Bosch 2006209436

## IMP 10878

Dientes	Largo	Estrías	Diámetro	Sentido de giro
0	00.0 mm	0	DE 00.0 mm	Horario (cw)
			DI 00.3 mm	
			DP 00.7 mm	

Chevrolet:  
Blazer  
S10 Diesel motor Maxion HSD

Mercedes Benz:  
Sprinter Diesel motor Maxion HSD

Perkins:  
Diesel motor Maxion HSD



### Reemplazo

Bosch F000AL1684  
Lucas 35259023  
Lucas 35260280  
ZEN 0916

## IMP 10879

Dientes	Largo	Estrías	Diámetro	Sentido de giro
21	131 mm	7	DE 61.0 mm	Horario (cw)
			DI 12 mm	
			DP 16.5 mm	

Delco Remy:  
29MT

Mercedes Benz:  
1418  
1620 Motor OM 364 y OM 366  
1720  
710

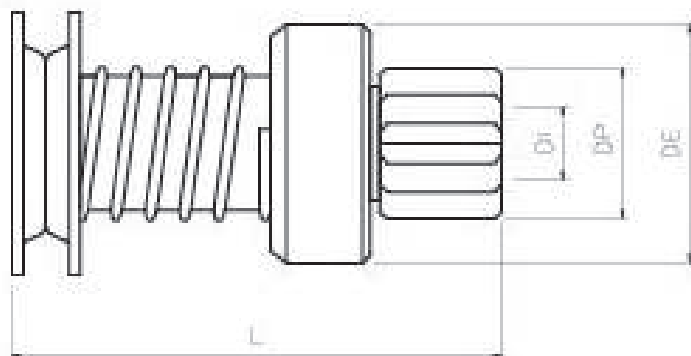


### Reemplazo

Delco 10515810  
Delco 10517981  
Delco 10515811  
ZEN 1679

## Guía de Medidas

El gráfico aplica a todos los impulsores





## HALÓGENAS

### LAM 12051

24 V - 70 W

Universal  
H3 PK22s  
E13 / CHAS  
**HALÓGENA**

Reemplazo  
OSRAM 64156  
Philips 13336



### LAM 12053

24 V - 75/70 W

Universal  
H4 P43t  
E13 / CHAS  
**HALÓGENA**

Reemplazo  
OSRAM 64196  
Philips 13342



### LAM 12055

24 V - 70 W

Universal  
H7 PX26d  
E1 / E13 / CHAS  
**HALÓGENA**

Reemplazo  
OSRAM 64215  
Philips 13972



### LAM 12059

24 V - 70 W

Universal  
H11 PGJ19-2  
E1 / E13 / CHAS  
**HALÓGENA**

Reemplazo  
OSRAM 64126



### LAM 12066

24 V - 21 W

Universal  
H21W BAY9s  
E1 / CHAS  
**HALÓGENA**

Reemplazo  
OSRAM 34138



### LAM 12132

24 V - 70 W

Universal  
H1 P14.5S  
E1 / CHAS  
Tipo: HEAVY  
DUTY  
**HALÓGENA**

Reemplazo  
Philips 13258



### LAM 12133

24 V - 70 W

Universal  
H3 PK22s  
E1 / E13 / CHAS  
Tipo: HEAVY  
DUTY  
**HALÓGENA**

Reemplazo  
Philips 13336



### LAM 12134

24 V - 75/70 W

Universal  
H4 P43t  
E1 / CHAS  
Tipo: HEAVY  
DUTY  
**HALÓGENA**

Reemplazo  
Philips 13342



### LAM 12135

24 V - 70 W

Universal  
H7 PX26d  
E1 / CHAS  
Tipo: HEAVY  
DUTY  
**HALÓGENA**

Reemplazo  
Philips 13972



### LAM 12136

24 V - 70 W

Universal  
H11 PGJ19-2  
E1 / CHAS  
Tipo: HEAVY  
DUTY  
**HALÓGENA**



### LAM 12477

24 V - 70 W

Universal  
H1 P14.5S  
E13 / CHAS  
**HALÓGENA**

Reemplazo  
OSRAM 64155  
Philips 13258



MINIATURA / SEÑALIZACIÓN

**LAM 12082**

24 V - 5 W

Universal  
C5W SV8.5-8  
E13 / CHAS

Reemplazo  
OSRAM 6423  
Philips 13844



**LAM 12086**

24 V - 21 W

Universal  
P21W BA15s  
E1 / CHAS

Reemplazo  
OSRAM 7511  
Philips 13498



**LAM 12089**

24 V - 21/5 W

Universal  
P21/5W BAY15d  
E1 / CHAS

Reemplazo  
OSRAM 7537  
Philips 13499



**LAM 12092**

24 V - 21 W

Universal  
PY21W BAU15s  
E1 / CHAS

Ambar Tonalizado

Reemplazo  
OSRAM 7510



**LAM 12093**

24 V - 21 W

Universal  
PY21W BAU15s  
E1 / CHAS

Ambar Natural



**LAM 12096**

24 V - 10 W

Universal  
R10W BA15s  
E1 / CHAS

Reemplazo  
OSRAM 5637



**LAM 12098**

24 V - 5 W

Universal  
R5W BA15s  
E1 / CHAS

Reemplazo  
OSRAM 5627  
Philips 13821



**LAM 12100**

24 V - 4 W

Universal  
T4W BA9s  
E1 / CHAS

Reemplazo  
OSRAM 3930  
Philips 13929



**LAM 12104**

24 V - 3 W

Universal  
W3W W2.1x9.5d  
E1 / CHAS



**LAM 12106**

24 V - 5 W

Universal  
W5W W2.1x9.5d  
E1 / CHAS

Reemplazo  
OSRAM 2845  
Philips 13961



**LAM 12110**

24 V - 1.2 W

Universal  
B8.5d  
Para tablero GRIS

Reemplazo  
OSRAM 2741MF



**LAM 12125**

24 V - 21 W

Universal  
HY21W BAW9s  
E1 / CHAS

Ambar tonalizado



LED

**LAM 12138**

12/24 V

Universal  
H4 P43t  
Tipo: LED  
DISIPADOR



**LAM 12139**

12/24 V

Universal  
H7 PX26d  
Tipo: LED  
DISIPADOR



**LAM 12143**

12/24 V

Universal  
H4 P43t  
Tipo: LED  
COOLER



**LAM 12144**

12/24 V

Universal  
H7 PX26d  
Tipo: LED  
COOLER



**LAM 12176**

12/24 V

Universal  
H1 E-Series  
Tipo: LED

PACK X2



**LED WORKING LAMP - 12 / 24V**

**LAM 12181**

20 W

**Spot - Puntual**

4 LEDs

Temperatura de color: Fría  
Dimensiones: 80 x 80 mm  
Luminosidad: 2400 LM



Negro: Masa  
Amarillo: Positivo señalización (Ámbar)  
Rojo: Positivo lámpara principal



**LAM 12182**

20 W

**Driving - Manejo**

4 LEDs

Temperatura de color: Fría  
Dimensiones: 80 x 80 mm  
Luminosidad: 2400 LM



Negro: Masa  
Amarillo: Positivo señalización (Ámbar)  
Rojo: Positivo lámpara principal



**LAM 12183**

20 W

**Flood - Amplio**

4 LEDs

Temperatura de color: Fría  
Dimensiones: 80 x 80 mm  
Luminosidad: 2400 LM



Negro: Masa  
Amarillo: Positivo señalización (Ámbar)  
Rojo: Positivo lámpara principal



**LAM 12184**

20 W

**Spot - Puntual**

4 LEDs

Temperatura de color: Fría  
Dimensiones: 100 x 100 mm  
Luminosidad: 4800 LM



Negro: Masa  
Amarillo: Positivo señalización (Ámbar)  
Rojo: Positivo lámpara principal



**LAM 12185**

40 W

**Driving - Manejo**

8 LEDs

Temperatura de color: Fría  
Dimensiones: 100 x 100 mm  
Luminosidad: 4800 LM



Negro: Masa  
Amarillo: Positivo señalización (Ámbar)  
Rojo: Positivo lámpara principal



**LAM 12186**

20 W

**Flood - Amplio**

4 LEDs

Temperatura de color: Fría  
Dimensiones: 80 x 80 mm  
Luminosidad: 2400 LM



Negro: Masa  
Amarillo: Positivo señalización (Ámbar)  
Rojo: Positivo lámpara principal



**LED WORKING LAMP - 12 / 24V**

**LAM 12187**

20 W

**Driving - Manejo**

4 LEDs  
 Temperatura de color: Fría  
 Dimensiones: 80 x 80 mm  
 Luminosidad: 2400 LM



Negro: Masa  
 Amarillo: Positivo señalización (Ámbar)  
 Rojo: Positivo lámpara principal



**LAM 12188**

20 W

**Spot - Puntual**

4 LEDs  
 Temperatura de color: Fría  
 Dimensiones: 80 x 80 mm  
 Luminosidad: 2400 LM



Negro: Masa  
 Amarillo: Positivo señalización (Ámbar)  
 Rojo: Positivo lámpara principal



**LAM 12191**

30 W

**Driving - Manejo**

6 LEDs  
 Temperatura de color: Fría  
 Dimensiones: 160 x 45 mm  
 Luminosidad: 3000 LM



Negro: Masa  
 Rojo: Positivo lámpara



**LAM 12192**

30 W

**Flood - Amplio**

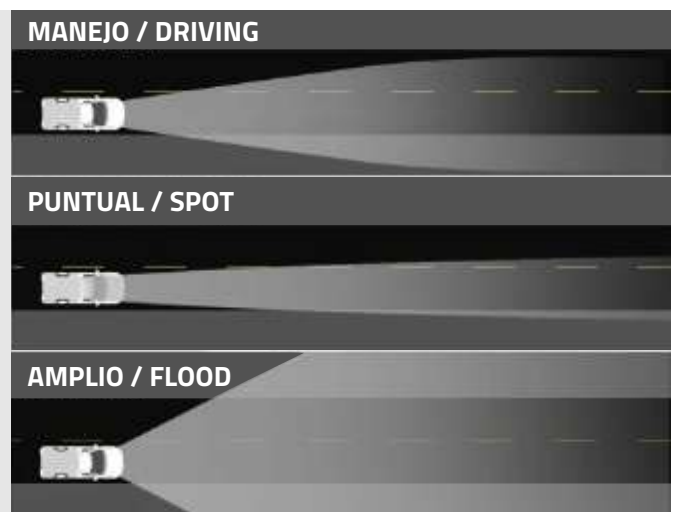
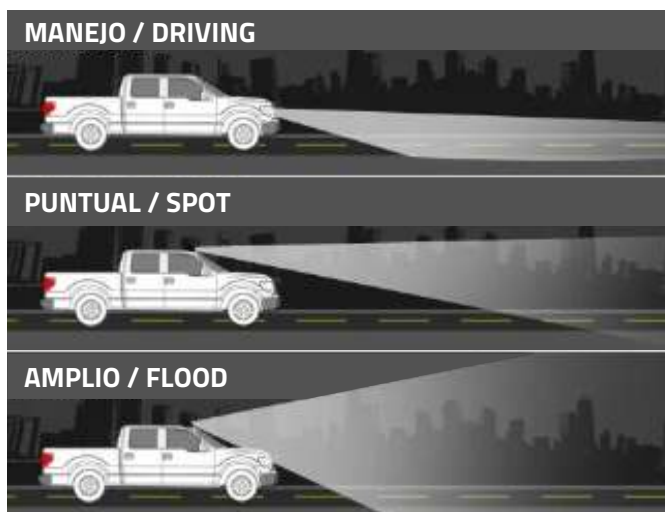
6 LEDs  
 Temperatura de color: Fría  
 Dimensiones: 160 x 45 mm  
 Luminosidad: 3000 LM



Negro: Masa  
 Rojo: Positivo lámpara



**Diferentes tipos de patrón de haz**



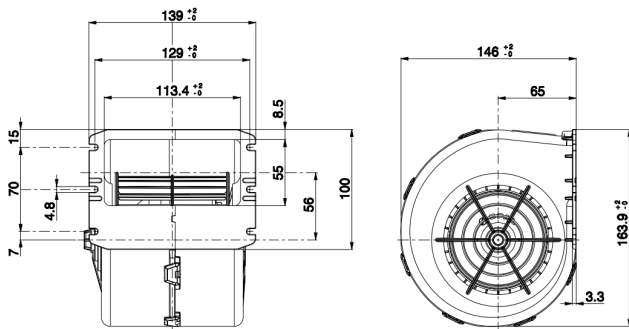


## FAN 13503

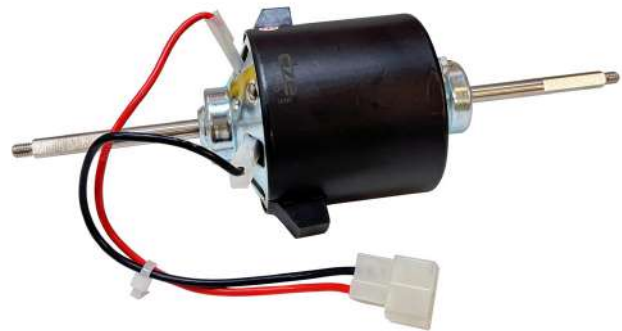


Universal
Tensión: 24 V
Corriente: 10 A
Presión de aire: 100 PA
Velocidades: 3
Velocidad: 3700 +/- 200 RPM

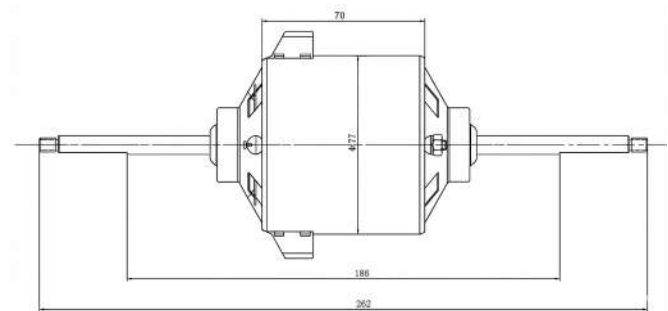
**Reemplazo**  
Spal 009-B70-74D  
Tamatel 17557



## FAN 13406



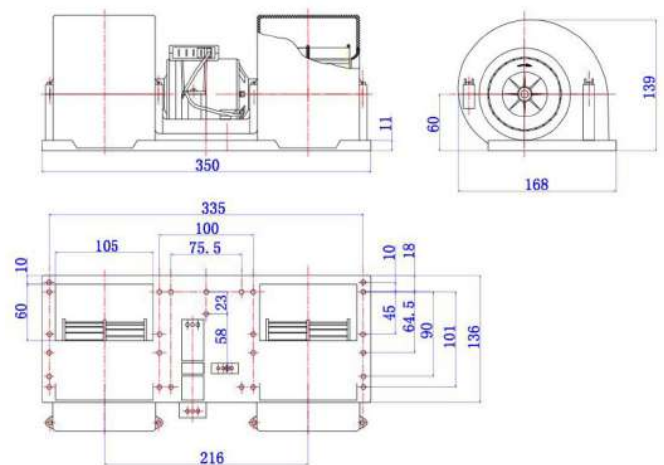
Universal
Tensión: 24 V
Velocidad: 3900 +/- 200 RPM



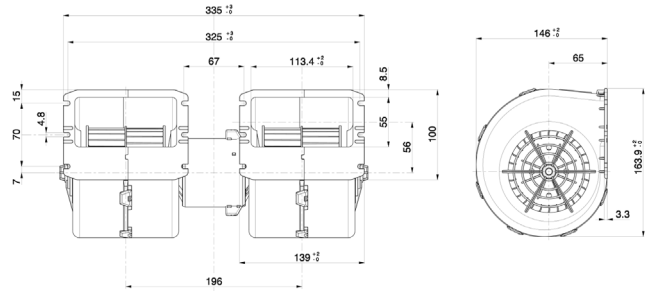
## FAN 13505



Universal
Tensión: 24 V
Corriente: 12 A
Presión de aire: 100 PA
Velocidades: 4
Velocidad: 3900 +/- 200 RPM



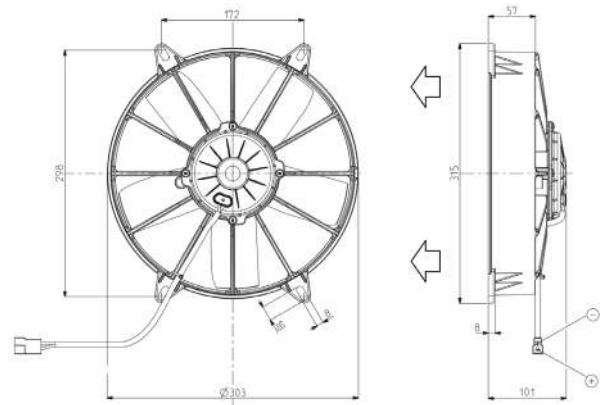
## FAN 13506



Universal
Tensión: 24 V
Corriente: 12 A
Presión de aire: 100 PA
Velocidades: 4
Velocidad: 4100 +/- 200 RPM

**Reemplazo**  
 Spal 009-B40-22  
 Tamatel 17593

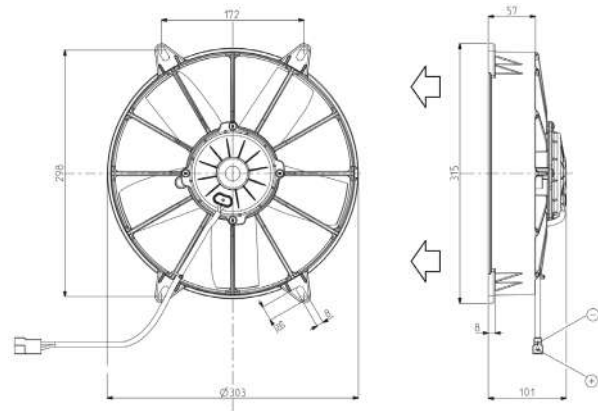
## FAN 13507



Universal
Tensión: 24 V
Corriente: 7 A
Presión de aire: 100 PA
Nota: 11 pulgadas - soplá
Velocidad: 2800 +/- 200 RPM

**OEM**  
**EF4001D**  
**Reemplazo**  
 Spal VA03BP70LL37S Tamatel 17524

## FAN 13508



Universal
Tensión: 24 V
Corriente: 7 A
Presión de aire: 100 PA
Velocidades: 3
Velocidad: 2900 +/- 200 RPM

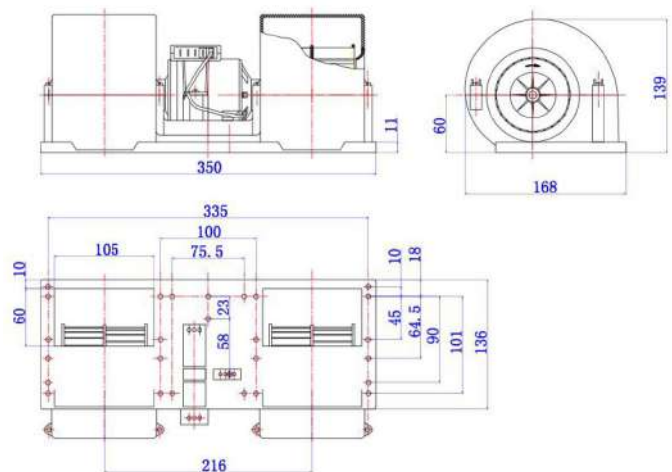
OEM

EF5001D

Reemplazo

Spal VA01BP70LL36S Tamatel 17523

## FAN 13511



Universal
Tensión: 24 V
Corriente: 12 A
Presión de aire: 100 PA
Velocidades: 3
Velocidad: 3900 +/- 200 RPM



## MOA 10294



Tensión: 24 V
Potencia: 4500 W
Dientes: 9
Tipo: DELCO 28MT
Giro: Horario

OEM

Mercedes Benz:

004-151-84-01

005-151-20-01

Mercedes Benz  
 810 DT (1988 - 1996)  
 814 D (1988 - 1996)  
 815 DA (1988 - 1996)  
 914 D (1988 - 1996)  
 Atego Medianos Serie BR900 (1988 - 1998)  
 Atego OM 906 (1988 - 1998)  
 Atego (1988 - 1996)  
 Camiones (1988 - 1996)  
 Citaro OM 906 (1988 - 1998)  
 DA (1988 - 1996)  
 Econic OM 906 (1988 - 1998)  
 Series LK/LN2 OM 906 (1988 - 1994)  
 Unimog OM 906 (1988 - 2000)  
 Vario OM 906 (1988 - 1996)

### Reemplazo

Delco 10461470  
 Delco 10479626  
 Delco 10479650  
 Lucas LRT00225  
 Nikko 0-23000-2350  
 Nikko 0-23000-2358  
 Nikko 0-23000-2590  
 Unipoint STR-7177

## MOA 10295



Tensión: 24 V
Potencia: 4000 W
Dientes: 11
Tipo: DELCO 29MT
Giro: Horario

OEM

Mercedes Benz:

004-151-62-01

006-151-21-01

006-151-67-01

547599

A005-151-76-01

A006-151-21-01

A006-151-67-01

Mercedes Benz  
 Atego 4.2 desde 1998  
 Atego 4.8 desde 2004  
 Atego 6.3 desde 1998  
 Atego 2  
 Axor C 6.3 desde 2002  
 Axor C 7.2 desde 2004  
 Axor R 6.3 desde 2002  
 Axor R 7.2 desde 2002  
 Axor

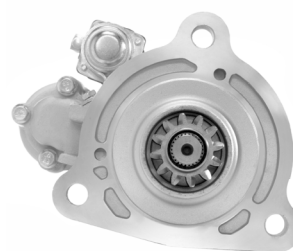
Axor 2 6.3 desde 2002  
 Axor 2  
 Buses y Camiones  
 Citaro 6.3 desde 1998  
 Citaro O 350  
 Cito 520  
 Conecto 345  
 Econic 6.3 desde 1998  
 Econic 7.2 desde 2006  
 Econic  
 Series LK 4.2 desde 1996  
 Series LK/LN2  
 Series LN 4.2 desde 1996

Tourino 510  
 Unimog  
 Vario

### Reemplazo

Delco 8200297  
 Delco 8200138  
 Lucas LRS02745

**MOA 10296**



Tensión: 24 V
Potencia: 8000 W
Dientes: 12
Tipo: DELCO 39MT
Giro: Horario

OEM  
 Mercedes Benz:  
 006-151-15-01  
 006-151-69-01  
 A006-151-15-01  
 A006-151-69-01

Mitsubishi:  
 M9T80472  
 M9T80473  
 M9T83671  
 M9T84771

**Mercedes Benz**

- Actros 1835 AK / L / M12 Y (1996 - 2003)
- Actros 1836 11.9L / AK / AK DUMP / K / L / LL / LS / M12 Y desde 2003
- Actros 1840 AK / L O / M12 Y (1996 - 2003)
- Actros 1841 11.9L / M12Y / K / K DUMP / L / LL desde 2003
- Actros 1843 AK / L O / M12 Y / (1996 - 2003)
- Actros 1843 AK / LS / S desde 2003
- Actros 1844 11.9L / K / L / LL / LS LS DUMP / M12 Y desde 2003
- Actros 1846 11.9L / K / L / LL / LS / M12 Y desde 2003
- Actros 1848 AK / L (1996 - 2003)
- Actros 1848 - M12 Y desde 1996
- Actros 1850 - M12 Y / K / L / LL / LS desde 2003
- Actros 1853 - L / M12 Y (1996 - 2003)
- Actros 1853 LS / S desde 2003
- Actros 1854 - M12 Y / L / LL desde 2003
- Actros 1857 - M12 Y (1997 - 2003)
- Actros 1858 - M12 Y / L desde 2003
- Actros 2018 - M12 Y (1996 - 2003)
- Actros 2031 - A / M12 Y / AK / S (1996 - 2003)
- Actros 2032 - 11.9L / A / M12 Y desde 2003
- Actros 2035 - A (1993 - 2003)
- Actros 2035 - M12 Y (1997 - 2003)
- Actros 2036 - M12 Y desde 2003
- Actros 2040 - A / M12 Y / AS / S (1996 - 2003)
- Actros 2041 - M12 Y desde 2003
- Actros 2043 - M12 Y (1996 - 2003)
- Actros 2044 - M12 Y desde 2003
- Actros 2046 - M12 Y desde 2003
- Actros 2531 - M12 Y / LS (1996 - 2003)
- Actros 2532 - M12 Y desde 2003

- Actros 2535 - L / M12 Y (1996 - 2003)
- Actros 2536 - M12 Y desde 2003
- Actros 2540 - L / M12 Y / L (1996 - 2003)
- Actros 2541 - M12 Y desde 2003
- Actros 2543 - L / M12 Y / L (1996 - 2003)
- Actros 2548 - L / M12 Y / L (1996 - 2003)
- Actros 2550 - M12 Y desde 2003
- Actros 2553 - L (1996 - 2003)
- Actros 2553 - M12 Y desde 1996
- Actros 2554 - M12 Y desde 2003
- Actros 2557 - M12 Y / L (1997 - 2003)
- Actros 2557 - M12Y (1996 - 2003)
- Actros 2558 - M12 Y desde 2003
- Actros 2631 - L (1996 - 2003)
- Actros 2631 - M12 Y / L (1997 - 2003)
- Actros 2632 - 11.9L / M12 Y / K / LS desde 2003
- Actros 2635 - L / M12Y (1996 - 2003)
- Actros 2635 - M12 Y / B (1997 - 2003)
- Actros 2636 - M12 Y / K / L / LS desde 2003
- Actros 2640 - L / M12 Y / L (1996 - 2003)
- Actros 2641 - 11.9L / M12 Y / K / L / LS / S desde 2003
- Actros 2641 - 11.9L / M12 Y / K / L / LS / S desde 2003
- Actros 2643 - L / M12 Y / K / LK (1996 - 2003)
- Actros 2644 - 11.9L / M12 Y / K / L / LS / S desde 2003
- Actros 2646 - 11.9L / M12 Y / K / LS / S desde 2003
- Actros 2648 - L / M12 Y / L (1996 - 2003)
- Actros 2650 - M12 Y / K / L / LS / S desde 2003
- Actros 2653 - L / M12 Y / L (1996 - 2003)
- Actros 2654 - M12 Y / K / S / LS desde 2003
- Actros 2657 - L (1996 - 2003)
- Actros 2657 - M12 Y / K / LK / S (1997 - 2003)
- Actros 2658 - M12 Y / 2658K / 2658L / 2658 SL desde 2003
- Actros 3231 - M12 Y (1997 - 2003)
- Actros 3232 - M12 Y desde 2003

- Actros 3235 - M12 Y (1997 - 2003)
- Actros 3235 B (1997 - 2003)
- Actros 3236 - M12 Y desde 2003
- Actros 3240 - M12 Y (1997 - 2003)
- Actros 3241 - M12 Y desde 2003
- Actros 3243 - M12 Y / 3243K (97 - 03)
- Actros 3331 - A / M12 Y / A / B / S (97 - 03)
- Actros 3332 - M12 Y desde 2003
- Actros 3335 - M12 Y (1996 - 2003)
- Actros 3336 - M12 Y desde 2003
- Actros 3340 - A / M12 Y / A / AS / K (97 - 03)
- Actros 3343 - A / M12 Y / AS (97 - 03)
- Actros 3346 - M12 Y desde 2003
- Actros 3348 - A (1997 - 2003)
- Actros 3348 - M12 Y (1997 - 2003)
- Actros 3350 - M12 Y desde 2003
- Actros 3353 - M12 Y / AS / S (1996 - 2003)
- Actros 3354 - M12 Y desde 2003
- Actros 3357 - M12 Y (1997 - 2003)
- Actros 3357 S (1996 - 2003)
- Actros 3358 - M12 Y desde 2003
- Actros 4140 - A / M12 Y / K (1997 - 2003)
- Actros 4141 - M12 Y desde 2003
- Actros 4143 - A / M12 Y / AK (1997 - 2003)
- Actros 4144 - M12 Y desde 2003
- Actros 4146 - M12 Y desde 2003
- Actros 4148 - M12 Y (1997 - 2003)
- Actros 4150 - M12 Y desde 2003
- Actros 6 Cyl. OM541 (1997 - 2003)
- Actros 6 Cyl. OM542 (1997 - 2003)

**MOA 10299**



Tensión: 24 V
Potencia: 4000 W
Dientes: 9
Giro: Horario

OEM

Mercedes Benz:

- 004-151-62-01
- 004-151-84-01
- 005-151-20-01
- 005-151-22-01
- 006-151-21-01
- 006-151-22-01
- 006-151-22-03
- 007-151-08-01
- A006-151-22-01
- A006-151-22-03

Mercedes Benz

- 1117 - 4.3L (1996 - 1999)
- 1117 - L 4.3L (1996 - 1999)
- 1117 - LO 4.3L (1996 - 1999)
- 1215 - C 4.3L (1999 - 2005)
- 1317 - 4.3L (1996 - 1999)
- 1318 - 4.3L (2003 - 2004)
- 1517 - 4.3L (1996 - 1999)
- 711 - 4.3L (1996 - 1999)
- 811 - 4.3L (1996 - 1999)
- 814 - 4.3L (1996 - 1999)
- 817 - 4.3L (1996 - 1999)
- 917 - 4.3L (1996 - 1999)
- Atego 1015 4.3L desde 2000
- Atego 1017 4.3L (1998 - 2004)
- Atego 1017 AK 4.3L (1998 - 2004)
- Atego 1017 KO 4.3L (1998 - 2004)
- Atego 1017 L 4.3L (1998 - 2004)
- Atego 1017A 4.3L (1998 - 2004)
- Atego 1018 4.3L desde 2000
- Atego 1018 Bluetec 4.3L desde 2006
- Atego 1022 4.8L desde 2004
- Atego 1022 Bluetec 4.8L desde 2006
- Atego 1214 4.3L (1998 - 2004)
- Atego 1214 L 4.3L (1998 - 2004)
- Atego 1215 4.3L (1998 - 2004)
- Atego 1215 L 4.3L (1998 - 2004)
- Atego 1216 Bluetec 4.3L desde 2006
- Atego 1217 4.3L (1998 - 2004)
- Atego 1217 KO 4.3L (1998 - 2004)
- Atego 1217 L 4.3L (1998 - 2004)
- Atego 1218 4.3L desde 2000
- Atego 1218 Bluetec 4.3L desde 2006
- Atego 1222 4.8L desde 2004
- Atego 1222 Bluetec 4.8L desde 2006
- Atego 4.2L (1998 - 2004)
- Atego BlueTec 4.3L desde 2006

- Atego 2 - 4.2L (2004 - 2006)
- Atego 2 - 4.8L desde 2004
- Unimog U-300 4.2L (1999 - 2000)
- Unimog U-3000 - 4.2L desde 2000
- Unimog U-400 - 4.2L desde 2000
- Unimog U-5000 - 4.8L (2002 - 2003)
- Vario 810DT 4.2L (1996 - 2006)
- Vario 815DA 4.2L (1996 - 2001)
- Vario 614D 4.2L (1996 - 2001)
- Vario 615D 4.2L desde 1998
- Vario 814 4.2L (1996 - 2001)
- Vario 814D 4.2L (1996 - 2001)
- Vario 814DA 4.2L (1996 - 2001)
- Vario O 810 4.2L (1996 - 2001)
- Vario O 814 4.2L (1996 - 2001)
- Vario O 815 4.2L (1996 - 2001)

Reemplazo

- Bosch 0-001-231-002
- Bosch 0-986-017-240
- Bosch 0-001-231-033
- Delco 19070039
- Lucas LRS02158
- Prestolite 860321
- Unipoint STR-2320

**MOA 10310**



Tensión: 12 V
Potencia: 7500 W
Dientes: 11
Tipo: DELCO 42MT
Giro: Horario

**OEM**

**Ford:**

- C5TF-11000-A
- C5TZ-11002-C
- C6TF-11000-A
- C6TF-11000-C
- C6TZ-11002-E
- D3TF-11001-BA
- D4TZ-11002-A
- D4TZ-11002-B
- SA-689
- SA-690
- SA-869

**Mack:**

- 8MJ4172P1
- 8MJ498P3
- 8MJ417P1
- 8MJ4172T

**Allis charmers**

- 10000 (1965 - 1971)
- 11000 (1965 - 1971)
- 3400 (1965 - 1972)
- 3500 (1968 - 1972)
- 670 (1979 - 1986)

**Chevrolet**

- NHCT-270 de 1969 a 1972
- VT-350 Diesel de 1975 a 1978
- DD 6V-71 de 1967 a 1972
- DD 8V-71 de 1971 a 1980
- NTC-335 Diesel de 1969 a 1974

**Ford**

- 12.1L / 12.9L (1966 - 1969)
- 14.0L / Cummins 855 (1966 - 1973)
- 464 / 588 / 8.6L (1966 - 1972)
- C10 / C12 / 12.0L / 10.3L (1997 - 1999)
- C12 / 12.0L / 10.3L (1997 - 1999)
- Caterpillar V150 / 9.3L (1967 - 1973)
- Caterpillar V175 / DD 8V-71 (1967 - 1973)
- Cummins C-180 / C-160 (1964 - 1971)
- Serie 60 / 11/ 1L/ N14/ 14.0L/ M11 (1990 - 1999)
- V-903 / 8.5L / 14.8L (1972 - 1979)
- B600 / 10.4L (1976 - 1978)
- B600 / 8.5L / 9.4L (1968 - 1978)
- B700 / 10.4L (1976 - 1978)
- B700 / 8.5L / 9.4L (1968 - 1978)
- B800 / 10.4L (1976 - 1978)
- B800 / 8.5L / 9.4L (1968 - 1978)

**Mack**

- CM - EM7 / EMC6 / RVI / 14.0L / EC6 / EM6 / E6 (1984 - 1990)
- MB - E9 / EM7 / L10 / 8V-92 / E6 / 6V-92 (1984 - 1990)
- RM - 3406/6V-92/8V-92/E4-210/KT-450/FLEET 270(1984 - 1990)
- U - 8V-92 / 6V-92 / 3406 / 14.0L / EMC6 (1984 - 1994)

**TUG**

- TM-4600 DD 3-71 / DD 4-71
- TM-4750 DD 3-71 / DD 4-71
- TM-4900 DD 3-71 / DD 4-71

**Volvo**

- 6V-92 / 555 / 855 (1985 - 1992)
- ISX / ISM / 10.8L / ISM / ISX / 10.8L (1999 - 2003)
- M11 / 10.8L / M11 / (1994 - 2002)
- N14 / 14.0L / N14 (1985 - 2002)

**Reemplazo**

- Delco 1114091
- Delco 1114187
- Delco 1114798
- Delco 1114800
- Delco 1114720
- Delco 1114797
- Delco 1114811
- Delco 1114890
- Delco 1114801
- Delco 1114148
- Delco 1114906
- Delco 1990475
- Delco 1114076
- Delco 1114894
- Delco 1114090
- Delco 1990470
- Delco 1114741
- Delco 1114795
- Delco 1114803
- Delco 1114896
- Delco 1114900
- Delco 1114058
- Delco 1114067
- Delco 1114188
- Delco 1114056
- Delco 1114078
- Delco 1114096
- Delco 1114893
- Delco 1114055
- Delco 1114145
- Delco 1114722
- Delco 1114761
- Delco 1993807
- Delco 1114147
- Delco 1114165
- Delco 1114751

**Delco 1114814**

- Delco 1114164
- Delco 1114179
- Delco 1114799
- Delco 1114812
- Delco 1114157
- Delco 1114107
- Delco 1114128
- Delco 1114180
- Delco 1114750
- Delco 1114098
- Delco 1114119
- Delco 1114074
- Delco 1114752
- Delco 1114115
- Delco 1114054
- Delco 1114126
- Delco 1114095
- Delco 1114130
- Delco 1114051
- Delco 1114064
- Delco 1114143
- Delco 1114170
- Delco 1114723
- Delco 1114766
- Delco 1114072
- Delco 1114084
- Delco 1114092
- Delco 1114099
- Delco 1114140
- Delco 1114172
- Delco 1114700
- Delco 1114073
- Delco 1114122
- Lucas LRS01091
- Unipoint STR-4200

**MOA 10311**



Tensión: 12 V
Potencia: 3200 W
Dientes: 10
Tipo: DELCO 37MT
Giro: Horario

**OEM**

Ford:

**E5HT-11001-AA**

**E9HT-11001-BA**

**E9HZ-11002-A**

**Ford**

- B600 Ford 6.6L 401 V8 Dsl (1989 - 1995)
- B600 Ford 7.8L 476 V8 Dsl (1989 - 1995)
- B700 Ford 6.6L 401 V8 Dsl (1989 - 1995)
- B700 Ford 7.8L 476 V8 Dsl (1989 - 1995)
- B800 Ford 6.6L 401 V8 Dsl (1989 - 1995)
- B800 Ford 7.8L 476 V8 Dsl (1989 - 1995)
- F600 Ford 6.6L 401 V8 Dsl (1989 - 1995)
- F600 Ford 7.8L 476 V8 Dsl (1989 - 1995)
- F700 Ford 6.6L 401 V8 Dsl (1989 - 1995)
- F700 Ford 7.8L 476 V8 Dsl (1989 - 1995)
- F800 Ford 6.6L 401 V8 Dsl (1989 - 1995)
- F800 Ford 7.8L 476 V8 Dsl (1989 - 1995)
- F900 Ford 6.6L 401 V8 Dsl (1989 - 1995)
- F900 Ford 7.8L 476 V8 Dsl (1989 - 1995)
- L6000 Ford 6.6L 401 V8 Dsl (1989 - 1995)
- L6000 Ford 7.8L 476 V8 Dsl (1989 - 1995)
- L7000 Ford 6.6L 401 V8 Dsl (1989 - 1995)
- L7000 Ford 7.8L 476 V8 Dsl (1989 - 1995)
- L8000 Ford 6.6L 401 V8 Dsl (1989 - 1995)
- L8000 Ford 7.8L 476 V8 Dsl (1989 - 1995)
- L9000 Ford 6.6L 401 V8 Dsl (1989 - 1995)
- L9000 Ford 7.8L 476 V8 Dsl (1989 - 1995)

**Replazo**

- Delco 1993854
- Delco 1990347
- Delco 10461011
- Delco 10461006
- Delco 10461058
- Delco 1993767
- Delco 1993981
- Delco 323-840
- Lucas LRS01572

**MOA 10314**



Tensión: 12 V
Potencia: 2000 W
Dientes: 9
Giro: Horario

OEM	Isuzu:
Carrier:	5-81100-086-0
20-44-1285	5-81100-087-0
20-44-5674	5-81100-155-0
	5-81100-166-0
	5-81100-166-1
	5-81100-166-2
	5-81100-166-3
	5-81100-166-4
	5-81100-183-0
Chevrolet:	5-81100-183-1
94123387	5-81100-186-0
	5811001830
Cummins:	8-94123-387-0
3675152RX	8-94123-870-0
	8-94149-249-0
Hyster:	8-94199-249-0
3001017	8-94412-730-0
323812	8-94448-959-1
Iseki:	
6281-100-002-1	
6281-100-002-2	

**Chevrolet**  
 Camiones Serie S S/T 2.2L (1983 - 1985)  
 LUV 1.9L Diesel (1981 - 1987)  
 LUV 2.2L Diesel (1980 - 1982)  
 LUV 2.2L Diesel (1981 - 1982)  
 S-15 2.2L (1984 - 1985)  
 S10 2.2L Diesel (1984 - 1985)  
 T-15 Pickup 2.2L (1984 - 1985)  
 T-15 2.2L (1984 - 1985)

**Hydra Mac**  
 C20 / C190 (1976 - 1978)  
 C20 / C240 (1976 - 1978)

**Isuzu**  
 C 190 / C190 (1977 - 1988)

**Opel**  
 Campo 2.20 D TFR52 (1991 - 1996)

**Thermo King**  
 NWD 30 5100 - C201 (1977 - 1996)  
 NWD 50 5100 - C201 (1977 - 1996)  
 SB I - C201 (1983 - 1996)  
 SB II - 1500 - C201 (1980 - 1996)  
 SB II - 3000 - C201 (1980 - 1996)  
 SB II - C201 (1984 - 1996)  
 Sentry 1000 - C201 (1983 - 1996)  
 Sentry 1200 - C201 (1983 - 1996)  
 Sentry 1500 - C201 (1985 - 1996)  
 Sentry 2000 - C201 (1983 - 1996)  
 Super NWD 30 - C201 (1984 - 1996)  
 Super NWD 50 - C201 (1984 - 1996)  
 Super NWD 5100 - C201 (1984 - 1996)

**Toyota**  
 Landcruiser C240 (1995 - 1996)

**Reemplazo**  
 Bosch SR609X  
 Delco 10465442  
 Delco 323-972  
 Denso 128000-0021  
 Denso 128000-0022  
 Denso 280-7040  
 Denso 128000-0960  
 Denso 228000-1981  
 Denso 028000-5060  
 Denso 228000-1980  
 Denso 028000-6441  
 Denso 028000-7002  
 Denso 228000-1983  
 Denso 228000-1982  
 Denso 028000-7001  
 Denso 028000-7003  
 Denso 028000-6440  
 Denso 028000-7004  
 Denso 028000-7000  
 Denso 128000-0020  
 Lucas S9606  
 Lucas LRS01142  
 Remy DRS3245  
 Remy DRS3144  
 Unipoint STR-5001

## MOA 10408



Tensión: 24 V
Potencia: 4500 W
Dientes: 10
Giro: Derecha

OEM  
Komatsu:  
**600-863-4110**

Reemplazo  
Denso 228000-4990  
Denso 228000-4992  
Denso 228000-4991

## MOA 10409



Tensión: 24 V
Potencia: 7500 W
Dientes: 10
Tipo: 38MT PLGR
Giro: Derecha

Reemplazo  
Cummins 3965282  
Cummins 3965282RX  
Delco 19026032  
Delco 8200078



## PRE 14516

Tensión: 24 V
Corriente: 110 A
Tipo: BOSCH
Diámetro: 120 mm
Diodos: 6
Corriente diodos: 60 A
Tríodo: NO



OEM

Bosch:  
**F00M133223**  
**F00M133291**  
**F00M133339**  
**F00M133346**  
**F00M147631**

Iveco:

**42537054**  
**MAN:**  
**51261090008**

Renault  
 Camiones

**Reemplazo**

GAUSS GA1433  
 NOSSO PRB 133223  
 TRANSPO IBR223

## PRE 14517

Tensión: 24 V
Corriente: 100 A
Tipo: BOSCH
Diámetro: 120 mm
Diodos: 6
Corriente diodos: 60 A
Tríodo: NO



OEM

Bosch:  
**F00M133224**  
**F00M133286**  
**F00M133353**  
**F00M133354**  
**F042310094**

Magneti Marelli:  
**PR520465**

Volkswagen:  
**2TB903357A**

Mercedes Benz

1938  
 2638  
 L 1622  
 O 500  
 OF 1620  
 OF 1721  
 OH 1420  
 OH 1621

Scania  
 F 113  
 F 94  
 K 124  
 P 114  
 P 94  
 R 114  
 R 124  
 T 114  
 T 124

**Reemplazo**

GAUSS GA1423  
 NOSSO PRB 133224  
 Ralux PRB0133224  
 TRANSPO IBR224

## PRE 14518

Tensión: 24 V
Corriente: 95 A
Tipo: BOSCH
Diámetro: 114 mm
Diodos: 8
Corriente diodos: 50 A
Tríodo: SI



OEM

Bosch:

1127320692

1127320913

### Reemplazo

GAUSS GA1692

NOSSO PRB 320692

Ralux PRB0320692

TRANSPO IBR324



## REG 14045

Tensión: 24 V
Tipo: BOSCH
Circuito B
Lámpara: SI

OEM  
 Bosch:  
 F00M144103  
 F00M144105  
 F00M144119  
 F00M144120  
 F00M144121  
 F00M145246  
 F00M145297  
 F00MA45247  
 F00MA45251

Case:  
 87715948

Fiat:  
 42576386

Hitachi:  
 130620  
 130628  
 2500620

Iveco:  
 42537055  
 42540208  
 42560643

KHD:  
 01182475  
 04510249  
 4510249

Mercedes Benz:  
 0001542405  
 A0001542405

Renault:  
 7420523391

Volvo:  
 20523391

Volvo  
 B12B  
 FH12  
 FH16  
 FH400  
 FH480  
 FH520  
 FM12  
 FM360  
 FM400  
 FM440  
 FM480  
 FM9

Remplazo  
 GAUSS GA297  
 NOSSO RNB 145297  
 TRANSPO IB297



## REG 14046

Tensión: 24 V
Tipo: BOSCH
Circuito B
Lámpara: SI

OEM  
 Bosch:  
 F00M144101  
 F00M144102  
 F00M144104  
 F00M144107  
 F00M144118  
 F00M144123  
 F00M145237  
 F00M145256  
 F00M145256  
 F00M145267  
 F00M145298  
 F00M145298  
 F00M145299  
 F00M145299  
 F00M145302  
 F00M145302  
 F00M145307

F00M145307  
 F00MA45245  
 F00MA45248  
 F00MA45249  
 F00MA45253

Magneti Marelli:  
 RT510251

Mercedes Benz:  
 00001542705  
 0031542606  
 1542405  
 1542406  
 1542605  
 1542705

Scania:  
 1501245  
 1501246  
 1502245

Volkswagen:  
 2TB903803A

Volvo:  
 20802191

Mercedes Benz  
 1938  
 2638  
 L 1622  
 O 500  
 OF 1620  
 OF 1721  
 OH 1420  
 OH 1621

Scania  
 F 113  
 F 94  
 K 124  
 P 114  
 P 94  
 R 114  
 R 124  
 T 114  
 T 124

Volkswagen  
 Camiones

Remplazo  
 GAUSS GA298  
 NOSSO RNB 145298  
 Ralux FB144123  
 TRANSPO IB298



**REG 14047**

Tensión: 24 V
Tipo: BOSCH
Circuito A
Lámpara: NO

OEM

Bosch:

- 0192052033
- 0192053032
- 1197311029
- 1197311030
- 1197311031
- 1197311034
- 1197311043
- 2197311029
- 9190087016
- 9190087020
- 9190087023
- 9190087028
- 9190087034
- IH111899A1

Chevrolet:  
52252897

Fiat:  
9946555  
9947458

Ford:  
78GB10316AA

Hitachi:  
130513

Iveco:  
93155069

MAN:  
81256016020

Renault:  
5000820870

Scania:  
1301702

Volvo:  
244489  
244612

Mercedes Benz  
709  
809  
912  
L 0812  
L 1614

Remplazo  
GAUSS GA025  
Lucas UCB409  
NOSSO RNB 311030  
Ralux FB016  
TRANSPO IB360



**REG 14048**

Tensión: 24 V
Tipo: BOSCH
Circuito A
Lámpara: NO

OEM

Bosch:

- 1197311315
- 1197311316
- 9190457001
- 9190457051

- 0021545506
- 0021545606
- 0021546806
- 0021547306
- 0021549602
- 0021549606

Renault:  
5000820869  
5001830093  
5001831925

Scania:  
1386966

Volkswagen:  
2RP903803

Volvo:  
1698764  
19995024  
3097403  
67115

Maxion  
c/motor 4236

Mercedes Benz  
C/alt. 9120456001  
0370 RS  
0370 RSD  
0371 R  
BR 400  
OF  
OH  
RS D  
RS  
U P  
U P-0400

Volkswagen  
C/alt. 9120456039 75A  
Maxion c/motor 4236

Volvo  
B 10M  
B 58  
B Con alternador  
9120456011

Remplazo  
GAUSS GA041  
Lucas UCB414  
Lucas 21221430  
NOSSO RNB 457001  
Ralux FB457001  
TRANSPO IB382  
TRANSPO IB381



Mercedes Benz:

- 0001549606
- 0021543506

**REG 14049**

Tensión: 24 V
Tipo: BOSCH
Circuito B
Lámpara: SI

MAN:  
51256010006

Scania:  
1797688  
1900935

Volvo:  
21510068

Scania  
113 F  
DSC 04-/114 97-05 /K desde 2004  
DS  
HL  
R desde 2004  
T 12404-0 desde 2004

**Reemplazo**  
GAUSS GA300  
NOSSO RNB 144122  
TRANSPO IB5300



OEM  
Bosch:  
F00M144106  
F00M144122  
F00M144124  
F00M145294  
F00M145300  
F00MA45252  
F00MA45254

**REG 14050**

Tensión: 24 V
Tipo: MITSUBISHI
Circuito A
Lámpara: SI



OEM  
Iveco:  
504028095  
504286394

Mitsubishi:  
5343228C

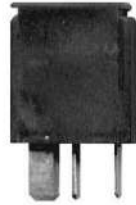
Iveco  
Stralis 450

**Reemplazo**  
NOSSO RNMI TA0592  
TRANSPO IM383

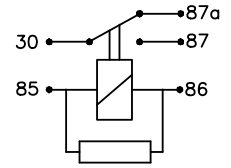
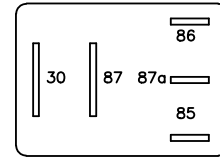


## RMI 9108

Inversor Simple
Tensión: 12 V
Corriente: 20/10 A
Terminales 5
Con resistencia



Faros auxiliares  
Alta, Baja - Diferencial  
Calefacción - Espejo  
eléctrico LINEA15



OEM

Audi:  
4H0951253C  
7M0951253C

Ford:  
F57B 14B192 AA  
F57B 14B192 AA  
V23073-B1008-X019  
V23074-A1001-X77  
F57B 14B192 AA

Hyundai:  
95225-29050  
95225-2D000  
95225-2E300  
95225-38050

Iveco:  
504049024  
465204130

John Deere:  
AL 76 702  
AL 76 702  
AZ 61 578

Marcopolo:  
3845427319

Massey Ferguson:  
4272431M1

Mercedes Benz:  
0025421219  
0035420219  
0045452905  
3845427319  
6388210047  
3845427319  
3845427319  
3845427319

3845427319  
3845427319  
A0035420219  
A0045452905

Mitsubishi:  
MK387785

Toyota:  
90080-87020  
156700-0860  
90084-98032  
90987-04004  
88263-32070  
156700-1062

Volvo:  
94947835

Ford  
Cargo  
Focus  
Focus  
Focus  
Ranger

Iveco  
Ducato

Marcopolo  
Camiones/Omnibus

Mercedes Benz  
1214  
1218  
1418  
1620  
1722  
2138  
Sprinter  
Sprinter

Peugeot  
206

Toyota  
Corolla

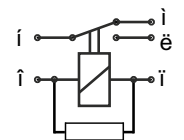
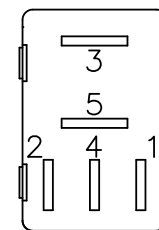
Remplazo  
DNI 121  
Ralux 8803  
Ralux 8737  
Ralux 9037  
Ralux 9036  
Ralux 8859

## RMI 9219

Inversor Simple
Tensión: 24 V
Corriente: 10/5 A
Terminales 5
Con resistencia



Faros auxiliares  
Diferencial - Calefacción - Espejo  
eléctrico/térmico  
LINEA15 - Parada de motor Alta y  
Baja



OEM

DT: 580106

Ford: 6C4514B192-AA

Iveco:  
02991715  
98444017

Kross: 98444017

Marcopolo: 3845427119

Mercedes Benz:  
3845427119

Renault:  
5010589427  
5010645017

Scania:  
1320483  
25422719  
25423019  
3093031  
7375181000

Volvo: 1078690

Marcopolo  
1623  
1938  
712  
914

Mercedes Benz  
1623  
1938  
712  
914

Remplazo

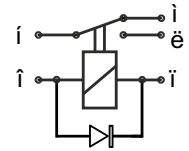
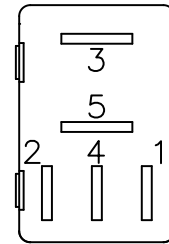
Bosch 0332207402  
Bosch 0332207202  
Bosch 0332207200  
Bosch 0332207405  
DNI 0226  
Ralux 8738  
Siemens VDO D22078

### RMI 9229

Inversor Simple
Tensión: 24 V
Corriente: 10/5 A
Terminales 5
Con DIODO



A.B.S. Espejos  
Calefacción  
Bulbo de stop



OEM  
Hyundai:  
95224-7A000

Mercedes Benz:  
0025422719  
0025423019  
7375181000  
9795450605  
A9795450705  
A0045453505

Mitsubishi:  
MK387785

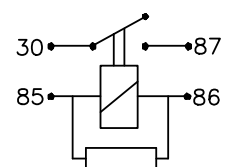
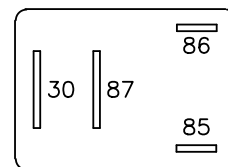
Scania:  
1320483

Volvo:  
3093031

**Reemplazo**  
ARPE RA6824D  
Bosch 0332207402  
DNI 0228  
Ralux 8864  
Ralux 9038

### RMI 9283

Interruptor Simple
Tensión: 24 V
Corriente: 10 A
Terminales 4
Con resistencia



OEM  
Iveco:  
500392254

**Reemplazo**  
Tyco V23074-A1002-A40



## RMR 902

Remplazo  
Ralux 170

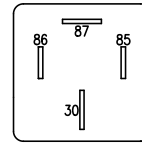


Interrupor Simple

Tensión: 24 V  
Corriente: 25 A  
Terminales 4  
Potenciado: SI

Aplicaciones

Bocina - Luces  
Aire Acondicionado  
Luneta Térmica - Alar-  
mas  
Bomba de Combustible  
Electroventilador



## RMR 905

Doble salida  
Remplazo  
Ralux 168R

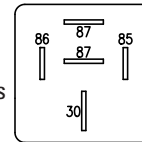


Interrupor Simple

Tensión: 24 V  
Corriente: 30 A  
Terminales 5  
Sin resistencia  
Potenciado: SI

Aplicaciones

Bocina - Luces  
Aire Acondicionado  
Luneta Térmica - Alar-  
mas  
Bomba de Combustible  
Electroventilador  
Alza Cristales - Encendido  
Faros de lodo



## RMR 908

Remplazo  
Ralux 8136  
Ralux 173

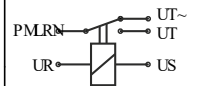
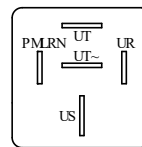


Inversor Simple

Tensión: 24 V  
Corriente: 20/10 A  
Terminales 5  
Sin resistencia  
Potenciado: NO

Aplicaciones

Trabapuestas  
Alza Cristales  
Aire Acondicionado



## RMR 930

Remplazo  
Ralux 8477

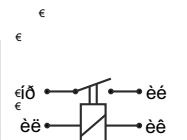
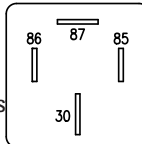


Interrupor Simple

Tensión: 24 V  
Corriente: 35 A  
Terminales 4  
Sin resistencia

Aplicaciones

Bocina - Luces  
Aire Acondicionado  
Luneta Térmica - Alar-  
mas  
Bomba de Combustible  
Electroventilador  
Alza Cristales  
Encendido - Faros de lodo



## RMR 950

Remplazo  
Vigia Inversor 40/20A  
X1502.A002-3

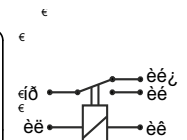
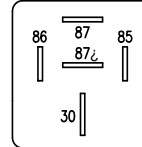


Inversor Simple

Tensión: 24 V  
Corriente: 40/20 A  
Terminales 5  
Sin resistencia

Aplicaciones

Bocina - Luces  
Aire Acondicionado  
Luneta Térmica - Alar-  
mas  
Bomba de Combustible  
Electroventilador  
Alza Cristales  
Encendido - Faros de lodo



## RMR 968

UNIVERSAL  
Normal Cerrado

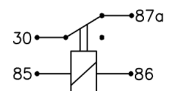
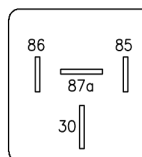


Interrupor NC

Tensión: 24 V  
Corriente nc: 45 A  
Terminales 4  
Sin resistencia

Aplicaciones

Bocina - Luces  
Aire Acondicionado  
Luneta Térmica - Alar-  
mas  
Bomba de Combustible  
Electroventilador  
Alza Cristales  
Encendido - Faros de lodo

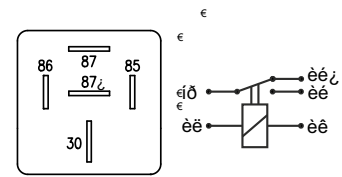


### RMR 971

Remplazo  
Vigia Inversor 20/10A  
971/A



Inversor Simple
Tensión: 24 V
Corriente: 20/10 A
Terminales 5
Sin resistencia



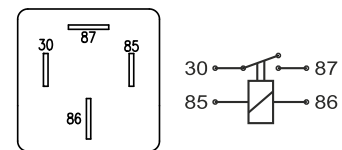
### RMR 984

Remplazo  
Ralux 8132



Interruptor Simple
Tensión: 24 V
Corriente: 25 A
Terminales 4

**Aplicaciones**  
Bocina - Luces  
Aire Acondicionado - Lu-  
neta Térmica - Alarmas  
Alza Cristales - Encen-  
dido  
Bomba de Combustible

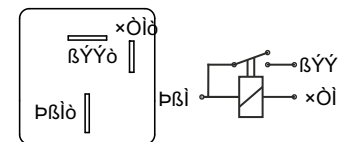


### RMR 9032



Interruptor Simple
Tensión: 24 V
Corriente: 40 A
Terminales 3

**Aplicaciones**  
Bocina



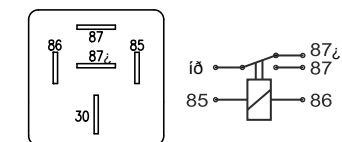
### RMR 9042

Remplazo  
Ralux 173



Inversor Simple
Tensión: 24 V
Corriente: 25/10 A
Terminales 5

**Aplicaciones**  
Trabapuestas  
Alza Cristales  
Aire Acondicionado



### RMR 9048

OEM  
Mercedes Benz:  
3645427319

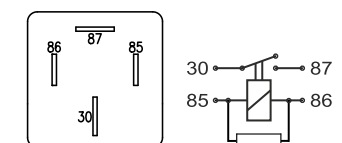


Interruptor Simple
Tensión: 24 V
Corriente: 35 A
Terminales 4
Con resistencia

**Aplicaciones**  
Luces  
Scania  
Camiones y Omnibus

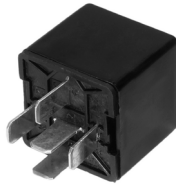
Scania:  
1407909  
1439172  
303 535

Remplazo  
Ralux 9141  
Ralux 8851



### RMR 9049

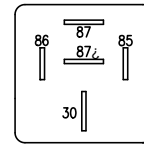
OEM  
 Mercedes Benz:  
 3945427019  
 Scania: 243 460  
 Volkswagen:  
 2P0 941 589A  
 Volvo: 1504951



Reemplazo  
 Ralux 134

Inversor Simple
Tensión: 24 V
Corriente: 20/10 A
Terminales 5
Sin resistencia

**Aplicaciones**  
 Alta y Baja - Arranque  
 Electroventilador  
 Luz de Retroceso  
 Freno Acoplado



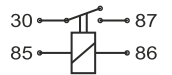
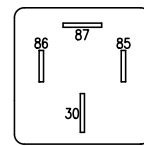
### RMR 9083

OEM  
 Iveco: 4124363  
 Iveco Camión



Reemplazo  
 Ralux 170R

Interruptor Simple
Tensión: 24 V
Corriente: 20 A
Terminales 4
Sin resistencia



### RMR 9095

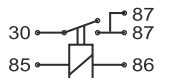
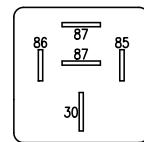
OEM  
 Iveco:  
 920086502900  
 Iveco Camiones



Reemplazo  
 Ralux 168R

Interruptor Simple
Tensión: 24 V
Corriente: 20 A
Terminales 5
Sin resistencia
Doble Salida

**Aplicaciones**  
 Bocina  
 Reemplazo  
 Ralux 168R



### RMR 9128

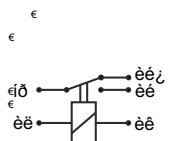
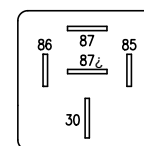
OEM  
 Marcopolo:  
 45450405  
 6885427719  
 Mercedes Benz:  
 3925457205  
 A0035458605



Marcopolo  
 Camión/ Omnibus  
 Mercedes Benz  
 Camión/ Omnibus

Inversor Simple
Tensión: 12 V
Corriente: 40/20 A
Terminales 5
Sin resistencia

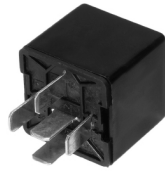
**Aplicaciones**  
 Auxiliar  
 Reemplazo  
 Ralux 8571  
 Ralux 9034  
 Ralux 9035  
 Ralux 186



### RMR 9140

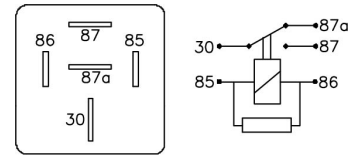
OEM  
Iveco: 4118222

Mercedes Benz:  
6885420219



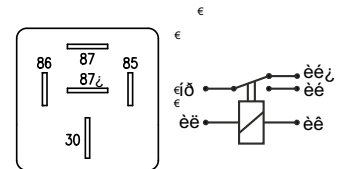
Inversor Simple
Tensión: 12 V
Terminales: 5
Corriente: 40/20 A
Con resistencia

Accesorios



### RMR 9186

Remplazo  
Vigia Inversor 24V Relé Doble



### RMR 9190

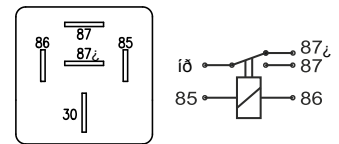
OEM  
Scania:  
539509



Inversor Simple
Tensión: 24 V
Corriente: 30/10 A
Terminales 5
Sin resistencia

Remplazo  
Ralux 186

Aplicaciones  
Comandos



### RMR 9191

OEM  
Marcopolo:  
102016755  
3925457105



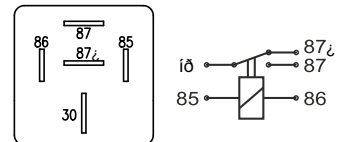
Inversor Simple
Tensión: 12 V
Corriente: 40/20 A
Terminales 5
Sin resistencia

Aplicaciones  
Auxiliar

Marcopolo  
Camiones/Omnibus

Mercedes Benz  
Camiones/Omnibus

Remplazo  
DNI 8118  
Ralux 189  
Ralux 161



Mercedes Benz: 3925457105  
0034320625 6645427119  
0664527119 6885427619  
3445427019 6885428019  
3555427019 6885428119

### RMR 9192

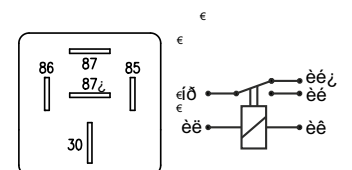
OEM  
Marcopolo:  
102016749



Inversor Simple
Tensión: 24 V
Corriente: 20/10 A
Terminales 5
Sin resistencia

Volvo:  
1504957  
4786690  
837878

Remplazo  
Ralux 135



Mercedes Benz: 3925427019  
Scania: 243461

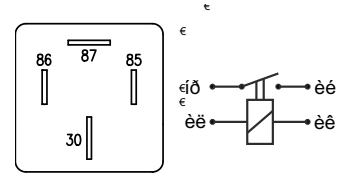
### RMR 9193

OEM  
Mercedes Benz:  
3415457105



Inversor Simple
Tensión: 12 V
Corriente: 40 A
Terminales 3

Mercedes Benz  
Camiones/Omnibus  
  
**Reemplazo**  
Ralux 142



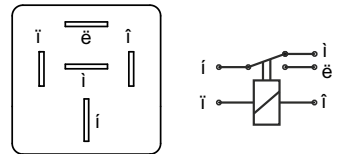
### RMR 9195

OEM  
Renault:  
50100050561



Inversor Simple
Tensión: 24 V
Corriente: 20/10 A
Terminales 5
Sin resistencia
Potenciado: NO

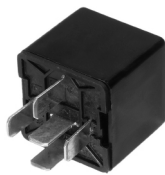
**Reemplazo**  
Cartier 3526  
Ralux 8530



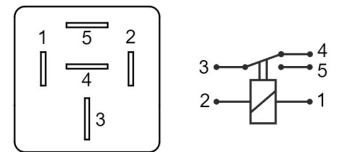
Renault  
Camión

### RMR 9202

Inversor Simple
Tensión: 12 V
Terminales: 5
Corriente: 40/20 A
Sin resistencia



OEM  
Iveco: 48400890

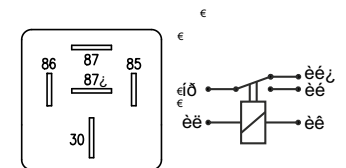


### RMR 9211

OEM  
Marcopolo:  
3905427119



**Reemplazo**  
Ralux 8599  
Ralux 189



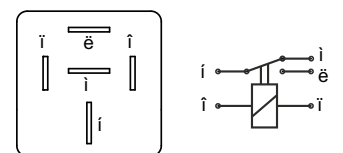
Mercedes Benz:  
3865428119

### RMR 9225

OEM  
Renault:  
50100058715



**Reemplazo**  
Ralux 8529

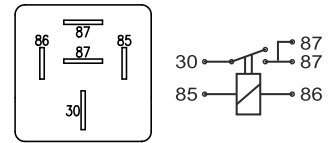


### RMR 9250



Interruptor Doble
Tensión: 24 V
Corriente: 30 A
Terminales 5
Sin resistencia
Potenciado: NO

**Aplicaciones**  
Trabapuestas  
Alza Cristales  
Aire Acondicionado



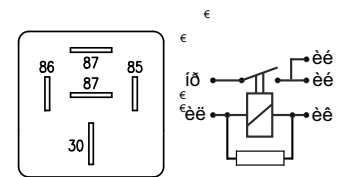
### RMR 9267

OEM  
Iveco:  
504158565  
5801540635



Interruptor Simple
Tensión: 24 V
Corriente: 40 A
Terminales 5
Con resistencia
Doble salida

**Aplicaciones**  
Accesorios



### RMR 9268

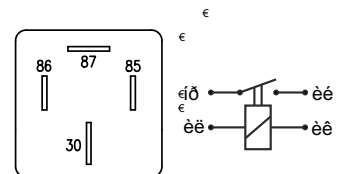
OEM  
Iveco:  
4806033  
5801540636



Interruptor Simple
Tensión: 24 V
Corriente: 40 A
Terminales 4
Sin resistencia

**Aplicaciones**  
Accesorios

**Reemplazo**  
Ralux 8812  
Ralux 8944



Renault:  
5010293957

### RMR 9273

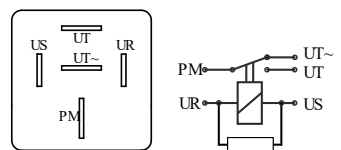
OEM  
Ford: 42 004 068



Inversor Simple
Tensión: 24 V
Corriente: 40/30 A
Terminales 5
Con resistencia
Potenciado: NO

Volvo:  
241595  
3171420  
3712071  
870451

**Reemplazo**  
Ralux 8929  
Ralux 9142



Iveco:  
1391322  
1431781  
41040442  
42530143  
5158609

Massey Ferguson:  
4010516  
490165M1

Mercedes Benz:  
350 542 70 19  
350 542 71 19  
386 542 77 19  
386 542 78 19

John Deere:  
014372  
157300019  
59024

Mazda:  
0589-08-2  
1731-13-4

Scania:  
243879

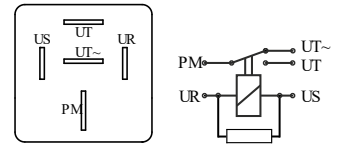
### RMR 9275

OEM  
Iveco: CNH

Reemplazo  
Bosch 0332019204  
DNI 0215

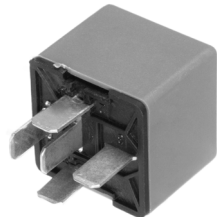


Inversor Simple
Tensión: 24 V
Corriente: 40/30 A
Terminales 5
Con resistencia
Potenciado: NO



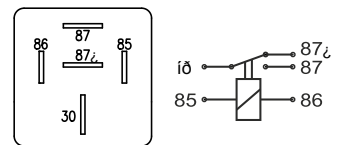
### RMR 9277

OEM  
Iveco:  
4718222



Inversor Simple
Tensión: 24 V
Corriente: 20/10 A
Terminales 5
Sin resistencia
Potenciado: NO

Reemplazo  
Bosch 332204203  
Bosch 332204201  
Bosch 332209211  
ERA 661106  
Ralux 8751



### RMR 9278

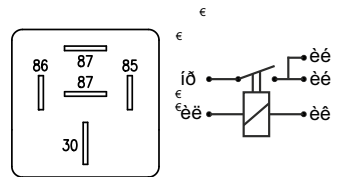
OEM  
Iveco:  
4718224

MAN:  
81.25902.0058



Interruptor Doble
Tensión: 24 V
Corriente: 20 A
Terminales 5
Sin resistencia
Potenciado: NO

Reemplazo  
ERA 661012  
HERTH BUSS HEAVY-  
PART 75613217  
Stribel 899796  
DNI 0213



Mercedes Benz:  
000 545 72 05

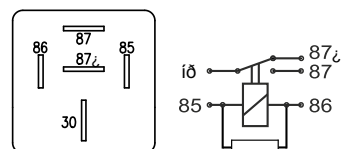
### RMR 9279

OEM  
Iveco:  
504063773

Iveco  
Stralis 450

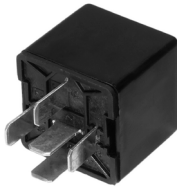


Interruptor Simple
Tensión: 24 V
Corriente: 20/10 A
Terminales 5



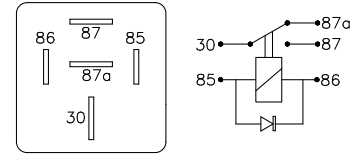
### RMR 9286

OEM  
Iveco:  
1172393  
5006143961



Inversor Simple
Tensión: 24 V
Corriente: 25/10 A
Terminales 5
Con DIODO

Remplazo  
Bosch 0332209204



Mercedes Benz:  
A0005455805  
A0035459805  
A0045451105  
A0045456405

Renault:  
5006143961  
5010207197  
5010306869  
5010306907

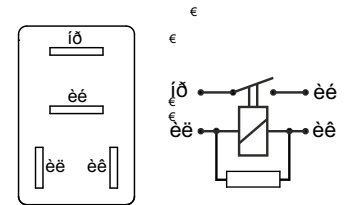
Volvo:  
21244697  
4786690  
9518230

### RMR 9317

OEM  
MAN:  
2R292291  
252955529



Interruptor Simple
Tensión: 24 V
Corriente: 30 A
Terminales 4
Con RESISTENCIA



Volkswagen:  
2R2955529  
2R2955291

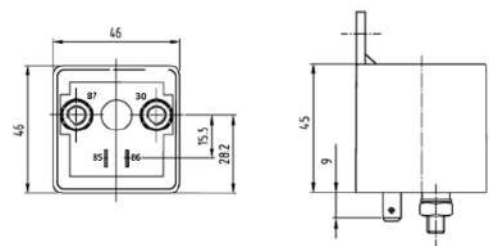
Remplazo  
DNI 0229  
Denso 156700-2321

### RMR 9602

OEM  
Iveco:  
99436136  
960099

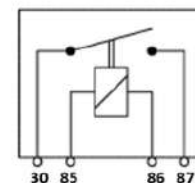


Interruptor Simple
Tensión: 24 V
Corriente na: 100 A
Terminales 4
Sin resistencia



Universal  
100A - Uso Continuo

Remplazo  
DNI 8131  
RTM 124  
Ralux 9067  
Wehrle 13 450 100





## RCI 9259



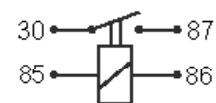
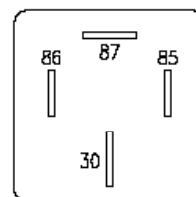
Interrupor Simple

Tensión: 24 V

Corriente: 40 A

Terminales 4

Universal



## RCI 9260



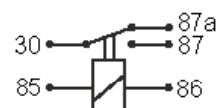
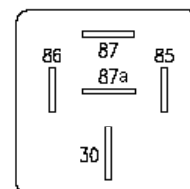
Inversor Simple

Tensión: 24 V

Corriente: 40 A

Terminales 5

Universal





## SAR 700



OEM  
Cummins:  
1114256  
1119798  
d932

Cummins  
Diesel  
  
Fiat  
Diesel  
  
Mercedes Benz  
Brasiler

## SAR 713



OEM  
Mazda:  
M372X10371

Mitsubishi:  
ME700119  
ME700316

Mazda  
ZY diesel

## SAR 714



OEM  
Marelli:  
63633901  
63633902  
63633925  
63633933  
85540211

Fiat:  
79036685  
7980336  
9986109

## SAR 731

Tensión: 12 V
Terminal de batería: M10
Terminal de motor: M10
Terminal de contacto: Pala macho



OEM  
Fiat:  
79036685  
7980336  
9986109

Fiat  
Omnibus  
Camion  
  
Marelli  
4.0KW DD Starters

**Reemplazo**  
Magneti Marelli 63633902  
Magneti Marelli 63633933  
Magneti Marelli 63633925  
Magneti Marelli 85540211  
Magneti Marelli 63633901  
ZM 657

## SAR 775

Tensión: 12 V
Terminal de batería: M8
Terminal de motor: M8
Terminal de contacto: M5



### OEM

Borgward, Chevrolet, Deutz, Dodge, Eximia, Fiat, Ford, John Deere, Massey Ferguson, Peugeot: **35640274**

### Borgward

XD2S Turbo motor Indenor Indiel  
XD3 motor Indenor Indiel  
XD3T motor Indenor Indiel

### Chevrolet

Camion / Colectivos c/ motor Bedford

### Dodge

DD1100 motor Deutz BF Camion GL913  
Indiel  
DP100 motor Perkins Pick Up 4.203  
DP200 motor Perkins Pick Up 4.203  
DP600 motor Perkins Camion PK G305

### Fiat

150 Tractor Indiel

### Ford

8600 Omnibus PK G PF305  
B7000 Omnibus  
F100 Pick Up PK 4.203  
F250 Pick Up PK G PF305  
F350 Camion  
F350 Pick Up PK G PF305  
F3500 Pick Up PK G PF305  
F600 Camion  
F600 Camion PK G354  
F6000 Camion PK G354  
F700 Camion PK G354  
F7000 Camion PK G354  
Fairlane Potenciado  
Falcon Potenciado

### Peugeot

505 Indiel  
XD2S Turbo Diesel  
XD3 Turbo Diesel  
XD3T Turbo Diesel

### Reemplazo

ZM 801 ZM801

## SAR 778

Tensión: 12 V
Terminal de batería: M10
Terminal de motor: M10
Terminal de contacto: M5



### OEM

Mercedes Benz:  
**35640306**

### Mercedes Benz

1112  
1114  
608 Camion Turbo Indiel  
911

### Reemplazo

Indiel 230306  
ZM 802 ZM802

### SAR 7724

Tensión: 24 V
Terminal de batería: M12
Terminal de motor: M12
Terminal de contacto: M6



OEM  
 Delco Remy: 19070191  
  
 Scania: 1405979  
  
 Scania  
 K 124  
 P 124  
 R 124  
 T 124

Reemplazo  
 Bosch 2-33A-403-006  
 Bosch 2-339-403-506  
 Bosch 2-339-403-006  
 Bosch 9-330-451-071  
 ZM 833 ZM833

### SAR 7728

Tensión: 24 V
---------------



OEM  
 Caterpillar: 2Y2398  
  
 Delco Remy: 19024324  
  
 Fiat Allis: 12000050300069  
  
 Volvo: 3099721

Reemplazo  
 Bosch 0-331-450-001  
 Bosch 2-339-450-012  
 Bosch 0-331-450-004  
 Bosch 2-007-022-001  
 Bosch 1-987-AN0-001  
 Bosch 0-331-450-005  
 Bosch 2-339-450-014  
 ZM 902 ZM902

### SAR 7731

Tensión: 12 V / Corriente: 200 A
Terminal de batería: M8
Terminal de motor: M8
Terminal de contacto: Pala Macho 6.3 mm
Terminal de bobina: Pala Macho 6.3 mm



**Bobina aislada**  
 Mercedes Benz  
 1633

Reemplazo  
 Bosch 0333006004  
 Bosch 0333006005  
 Bosch 0333006006  
 ZM 403 ZM403

### SAR 7732

Tensión: 24 V
Terminal de batería: M6
Terminal de motor: M6
Terminal de contacto: M6



Mercedes Benz  
 1215 c/motor electronico  
 24v  
 1218  
 1418  
 712  
 OF 1721  
 OH 1420  
 OH 1621  
 OH 1623

Reemplazo  
 ZM 409 ZM409

### SAR 7734

Tensión: 12 V
Terminal de batería: M8
Terminal de motor: M8
Terminal de contacto: Palo macho



Chevrolet  
Blazer  
S10

Ford  
F100  
F1000 c/motor Maxion HS  
F250

Mercedes Benz  
Sprinter c/motor Maxion HS

**Reemplazo**

Bosch F-042-011-148  
Indiel 231020  
Indiel 35640770  
Indiel 35641020  
Indiel K01253  
Indiel 230770  
ZM 480 ZM480

### SAR 7735

Tensión: 12 V
Terminal de batería: M10
Terminal de motor: M8
Terminal de contacto: Palo macho



Chevrolet  
D20 c/motor Maxion S4  
Silverado c/motor Maxion S4 diesel

Ford  
F250

Mercedes Benz  
Sprinter c/motor Maxion

**Reemplazo**

Bosch F-042-011-149  
Indiel 35640840  
Indiel K01246  
ZM 481 ZM481

### SAR 7736

Tensión: 12 V
Terminal de batería: M8
Terminal de motor: M8
Terminal de contacto: M6



Citroën  
Jumper 2.8 DT (1999 - 2002)  
Jumper 2.8L D (1999 - 2002)

Fiat  
Ducato 10 1.9L Turbo (1988 - 1994)  
Ducato 14 1.9L Turbo (1988 - 1994)  
Ducato 2.5 D (1994 - 1998)  
Ducato 2.5 TD (1994 - 1998)  
DucatoII 14L 2.5 L con motor diesel desde 1994  
Ducato II 14L 2.5 L Turbo con motor diesel desde 1994  
Ducato II 14M 2.5 L Turbo con motor diesel desde 1994  
Ducato II Maxi L 2.5 L con motor diesel desde 1994  
Ducato II Maxi L 2.5 L Turbo con motor diesel desde 1994  
Ducato II Maxi M 2.5 L con motor diesel desde 1994  
Ducato II Maxi M 2.5 L Turbo con motor diesel desde 1994  
Talento 1.9 L con motor diesel (1988 - 1994)

Ford  
Ranger 2.5 L con motor Maxion HS  
Ranger 2.8 L con motor Maxion HS

Peugeot  
Boxer 2.5 D (1999 - 2002)  
Boxer 2.8 D (1999 - 2002)  
Boxer 2.8 TD (1999 - 2002)

**Reemplazo**

Bosch F-042-011-168  
Indiel K01249  
Indiel 35640930  
Indiel 35641380  
ZM 484 ZM484

### SAR 7737

Tensión: 12 V
Terminal de batería: M12
Terminal de motor: M8
Terminal de contacto: M5



Mack  
CM Series

Volvo  
ACL64 B c/ motor Volvo  
ACL64 F c/ motor Volvo  
ACL64 FF c/ motor  
Volvo

**Reemplazo**  
Indiel 35640965  
Indiel K01311  
Indiel K01345  
ZM 486 ZM486

Case  
9150 c/ motor Caterpillar 3306

Ford  
Cargo 1622 c/motor Cummins 6CTAA 8.3  
Cargo 2422 c/motor Cummins 6CTAA 8.3  
Cargo 2425 c/motor Cummins 6CTAA 8.3  
Cargo 2630 c/motor Cummins 6CTAA 8.3  
F750 c/ motor Caterpillar 3116

### SAR 7741

Tensión: 12 V
Terminal de batería: M10
Terminal de motor: M10
Terminal de contacto: M5



OEM  
Fiat:  
**75203446**

Mercedes Benz:  
**0001515155**

Volkswagen:  
**04-053-933**  
**2RD-911-121**

**Reemplazo**  
Bosch 9330081030  
ZM 531 ZM531

### SAR 7746

Tensión: 24 V
Terminal de batería: M10
Terminal de motor: M8
Terminal de contacto: M5
Terminal no eléctrico: M6



OEM  
Delco Remy:  
**10457368**

Mercedes Benz:  
**0-011-523-610**

Mercedes Benz  
1215  
1417  
1625  
1628  
1632  
1721  
1725  
2423  
712  
912  
914

**Reemplazo**  
Bosch 1-987-BE2-003  
ZM 815 ZM815

### SAR 7750

Tensión: 24 V
Terminal de batería: M8
Terminal de motor: M8
Terminal de contacto: M5



OEM  
Delco Remy:  
**10518782**  
**10531031**

Mercedes Benz  
Camiones  
1215 / 1218  
1318 / 1418  
1725 / 2423  
712 / 914  
Atego  
OF 1417 / OF 1418  
OF 1721 / OF 1722

**Reemplazo**  
Bosch 1-987-BE2-017  
ZM 2-818 ZM2-818

### SAR 7755

Tensión: 12 V
Terminal de batería: M8
Terminal de motor: M6
Terminal de contacto: M6



Ford  
EcoSport desde 2014  
Fiesta desde 2014  
Focus desde 2014  
Ka desde 2014  
Transit desde 2014

**Reemplazo**  
Valeo 501792  
ZM 4-391

### SAR 7757

Tensión: 12 V
Terminal de batería: M10
Terminal de motor: M8
Terminal de contacto: M5



Ford  
Cargo 1416 Cummins 6BT  
Cargo 160 Cummins 6BT  
Cargo 1716 Cummins 6BT

Mercedes Benz  
OM 352

**Reemplazo**  
Bosch F.042.011.158  
Indiel K01250  
Indiel 35640910  
Indiel K01248  
ZM 1-485

### SAR 7758

Tensión: 12 V
Terminal de batería: M8
Terminal de motor: M8
Terminal de contacto: M5



**Reemplazo**  
 Bosch F.042.011.159  
 Indiel 35640850  
 Indiel Arranque M93R  
 Indiel K01247  
 ZM 2-485 ZM 2-485

**Agrale**  
 Camion F4L 913 4 cil

**Mercedes Benz**  
 MB 180 D / Kombi

**Dodge**  
 D1000 con motor Deutz BF6L / 913 6.0

**Peugeot**  
 504 Diesel con motor Indenor XD2L  
 505 Diesel con motor Indenor XD2L

**Ford**  
 B7000 con motor Deutz 913 6 cil.  
 F100 con motor Deutz 913 4 cil.  
 F150 con motor Deutz 913 4 cil.  
 F250 con motor Deutz 913 4 cil.  
 F7000 con motor Deutz 913 6 cil.  
 Transit D

### SAR 7760

Tensión: 24 V / Corriente: 200 A
Terminal de batería: M8
Terminal de motor: M8
Terminal de contacto: Pala Macho 6.3 mm
Terminal de bobina: Pala Macho 6.3 mm



Universal  
**Reemplazo**  
 ZM 404

### SAR 7762

Tensión: 24 V / Corriente: 85 A
Diámetro: 41 mm
Resistencia bobina: 54 Ohm



Universal  
 OEM  
 Caterpillar:  
**1115615**  
**Reemplazo**  
 Delco 1114533  
 Delco 1115615  
 Prestolite 15-141  
 Prestolite SAS-4401

### SAR 7787

Tensión: 24 V
Terminal de batería: M10
Terminal de motor: M8
Terminal de contacto: M5

**Case**

- 521 motor Cummins B 4 y 6 cil
- 521 D
- 621 motor Cummins B 4 y 6 cil
- 845 motor Cummins B 4 y 6 cil
- W130 motor Cummins B 4 y 6 cil
- W20 motor Cummins B 4 y 6 cil



**Fiat Allis**

140.2

**Mercedes Benz**

- 1720
- 1721
- OH 1420
- OH 1621
- OH 1623

**ZM 1-818**

**New Holland**

- RG140
- RG170
- W130

OEM  
Reemplazo:  
Delco  
10532399  
10515840

### SAR 7788

Tensión: 24 V
Terminal de batería: M10
Terminal de motor: M10
Terminal de contacto: M6
Terminal auxiliar: M6

**Scania**

- Serie P 470
- Serie P 380
- Serie P 420
- Serie P 310
- Serie P 340
- Serie P 480



- Serie P 230
- Serie P 270
- Serie R 270
- Serie R 380
- Serie R 340
- Serie R 310
- Serie R 480
- Serie R 230
- Serie R 420
- Serie R 470
- Serie T 340
- Serie T 380
- Serie T 420
- Serie T 470

**ZM 3-639**

OEM  
Reemplazo:  
Bosch  
2.339.402.220  
2.339.402.362  
2.339.402.302  
F.042.010.673  
2.339.402.230

### SAR 7789

Tensión: 12 V
Terminal de batería: M10
Terminal de motor: M8
Terminal de contacto: M5

**Volkswagen**

- 13.150
- 13.180E
- 13.190
- 15.180
- 15.190



- 17.210
- 17.220
- 23.210
- 23.220
- 26.220
- 26.260
- 7.110
- 8.120
- 8.150
- Omnibus

**ZM 5-485**

OEM  
Reemplazo:  
Bosch  
F.042.011.151

Indiel  
35640955  
K01182

Lucas  
K01182  
35640955

### SAR 7791

Tensión: 24 V
Terminal de batería: M10
Terminal de motor: M10
Terminal de contacto: M5

**Cummins**  
Serie B

**Iveco**  
120E 15  
150E 18  
150E 20  
160E 21  
160E 23



**Mercedes Benz**

1214  
1218  
1414  
1418  
1614  
1618  
1621  
OH 1318

**ZM 536**

OEM  
Reemplazo:  
Bosch  
**9330081032**

### SAR 7800

Tensión: 12 V
Terminal de batería: M10
Terminal de motor: M8
Terminal de contacto: M5

**Ford**  
F600 arranque tipo 29MT  
F700  
F750  
F800  
F900



**Mercedes Benz**

1418  
1620  
1720  
710  
712  
814

**ZM 818**

OEM  
Reemplazo:  
Bosch  
**1987BE2004**

Delco  
**10515838**

### SAR 7799

Tensión: 24 V
Terminal de batería: M10
Terminal de motor: M10
Terminal de contacto: M5

**Renault**  
Kerax de 1997 a 1999  
Premium



**Volvo**

FH12  
FH440  
FH460  
FH480  
FH520  
FM360

**ZM 2-897**

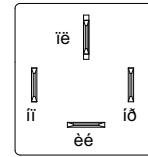
OEM  
Reemplazo:  
Bosch  
**1.987.BE2.023**

Mitsubishi  
**7125B4175**  
**M371CB5871**



## TEM 9126

Tensión: 24 V
Terminales 4
CORTE DE GAS-OIL



ièò Ý±²~½±± øðñÉ+  
 iòò Ð±~·²± ±½~»@3½  
 ììò ÙÒÛ ñ Ó½-½ò  
 èèò Í½~¼½ò

## TEM 9127

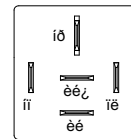
Tensión: 12 V
Terminales 5
PARADA DE MOTOR



OEM  
 Mercedes Benz:  
**3925457005**

Mercedes Benz  
 Omnibus / Camion

**Reemplazo**  
 Ralux 821



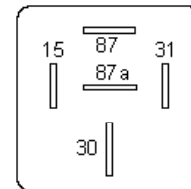
ièò Ý±²~½±± øðñÉ+ò  
 iòò ±½~»@3½ øðñÉ+ò  
 ììò ÙÒÛ ñ Ó½-½ò  
 èèò Í½~¼½ Ó±@½' ±¾~»@± øÒ!  
 èé½ò Í½~¼½ Ó±@½' Ý»@½½± øÇ

## TEM 9164

Tensión: 24 V
Terminales 5
PARADA DE MOTOR



OEM  
 Mercedes Benz:  
**386.545.70.05**



15 . Entrada Contacto  
 87 . Salida  
 87a . Sin Conexión.  
 30 . Batería (+24V).  
 31 . GND / Masa.

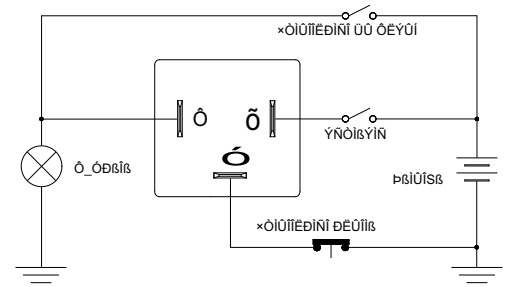
## TEM 9176

Tensión: 24 V
Terminales 3



OEM  
 Mercedes Benz:  
**386.545.70.05**

**Alarma Intermitente de  
 Luces Encendidas**



### TEM 9304

Tensión: 24 V
Terminales 6
LIMPIAPARABRISAS



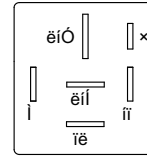
OEM  
 Audi:  
 2P0 955 531A  
 2RP 955 531

Ford  
 6C4517C499-A  
 6C4517C499AA  
 6C4517C499AB  
 BC4517C499AA

Marcopolo  
 10543133

Volkswagen  
 2P0 955 531A  
 2RP 955 531

Remplazo  
 DNI 825  
 Ralux 9055



x ò Ú«²½±² x²»®³¿½±ò  
 ìò Ú«²½-² ¾±³¾¿ §-»½¿½±ò  
 ëíò Ò±±® ó È» ±½¼¿¼ Ò»²-  
 ëíò Ò±±® ó Đ¿@¿¼¿ò  
 ïèò Ý±²-¿½± øðíÈ±ò  
 ïò ÚÒÛ ñ Ó¿-¿ò

### TEM 9305

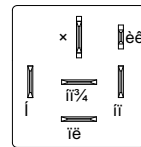
Tensión: 24 V
Terminales 6
LIMPIAPARABRISAS



OEM  
 Mercedes Benz:  
 634-542-001-7  
 A-696-545-70-24

Mercedes Benz  
 Buses y Camiones

Remplazo  
 Ralux 9082  
 Siemens VDO D22072



x ò Ú«²½±² x²»®³¿½±ò  
 èèò Ú«²½-² ¾±³¾¿ §-»½¿½±ò  
 ìò Ò±±® ó È» ±½¼¿¼ Ò»²-¿ò  
 ïï¿ò Ò±±® ó Đ¿@¿¼¿ò  
 ïèò Ý±²-¿½± øðíÈ±ò  
 ïò ÚÒÛ ñ Ó¿-¿ò

### TEM 9306

Tensión: 24 V
Terminales 6
LIMPIAPARABRISAS



OEM  
 Scania:  
 1335482  
 1523612  
 1741091  
 523612



I. Función Intervalador.  
 T. Función bomba y secado.  
 53M. Motor - Velocidad Lenta.  
 53S. Motor - Parada.  
 15. Contacto (+24V).  
 31. GND / Masa.

Scania  
 Serie 4

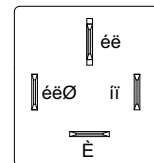
Reemplazo  
 Ralux 9083

### TEM 9351

Tensión: 12 V
Terminales 4
MAQUINARIA AGRICOLA



Reemplazo  
 Metalfor 206204230



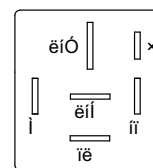
75. Salida  
 75H. Entrada  
 X. Positivo (+12V)  
 31. GND / Masa

### TEM 9357

Tensión: 24 V
Terminales 6
LIMPIAPARABRISAS



OEM  
 Agrale:  
 6011.011.007.00.3  
 Marcopolo:  
 99200920-4



x ò Ú«²½·±² ×²¬»®ª¿´¿¼±@ò  
 ò Ú«²½·² ³¼±³³¼¿ § -»½¿¼±ò  
 éíÓò Ó±¬±@ ó È»´±½·¼¿¼ Ó»²  
 éííò Ó±¬±@ ó Ð¿¿¼¿¼ò  
 ïëò Ý±²¬¿½¬±  
 ïò ÚÒÛ ñ Ó¿-¿ò

DENOMINACION	ESQUEMA ELECTRICO	DISPOSICION DE LOS TERMINALES	
		TIPO A	TIPO B
RELE INTERRUPTOR			
RELE INVERSOR			
RELE INTERRUPTOR CON SALIDA DOBLE		—	
RELE INTERRUPTOR ACTUACION POR POSITIVO		—	
RELE INTERRUPTOR ACTUACION POR MASA		—	
RELE INTERRUPTOR DOS VIAS			